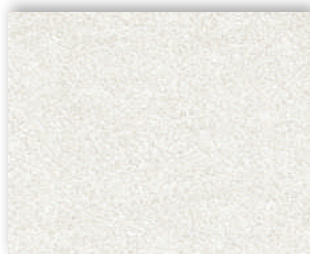
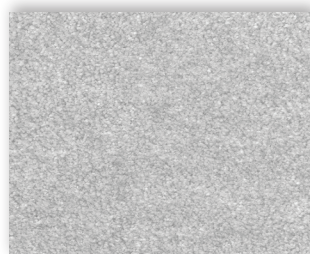


Obsession



03 4m + 5m



92 4m + 5m



29 4m + 5m



54 4m + 5m



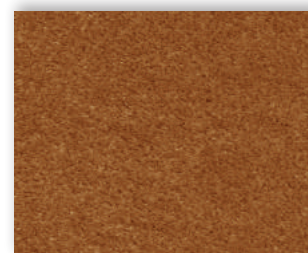
39 4m + 5m



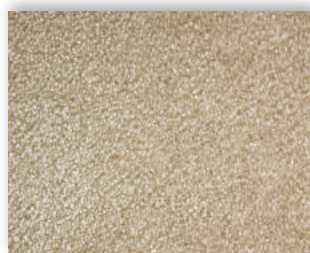
95 4m + 5m



24 4m + 5m



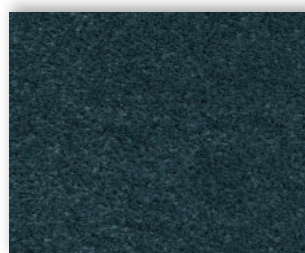
80 4m + 5m



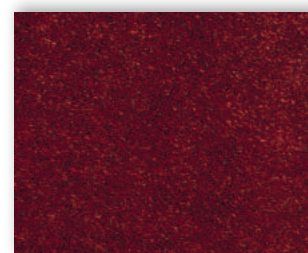
33 4m + 5m



45 4m + 5m



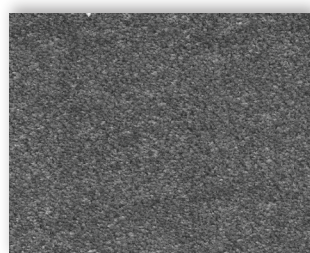
74 4m + 5m



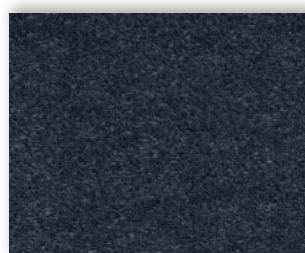
11 4m + 5m



34 4m + 5m



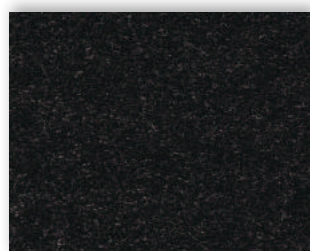
97 4m + 5m



78 4m + 5m



36 4m + 5m



99 4m + 5m



43 4m + 5m

La société Associated Weavers se réserve le droit de modifier les caractéristiques de ce produit tout en conservant les mêmes qualités techniques. Il est fortement conseillé d'utiliser les coloris moyens et foncés pour les pièces à grand trafic.

Ce document peut contenir des erreurs typographiques et les couleurs des produits illustrés peuvent différer légèrement des couleurs réelles.

Die Firma Associated Weavers behält sich das Recht vor, die Eigenschaften dieses Artikels zu verändern, indem die technischen Daten die selben bleiben. Wir empfehlen, bei Objekten, Geschäften und Räumen, in denen starker Publikums-verkehr herrscht, dunkle Farben zu verwenden und nicht empfindliche helle Farben.

Für eventuelle typografische Fehler übernehmen wir keine Haftung. Die Farben der abgebildeten Produkte können geringfügig von den tatsächlichen Farben abweichen.

The Associated Weavers Company reserves the right to modify the characteristics of this product while keeping the same technical properties. We strongly recommend the use of darker colours for heavy traffic areas.

This document may contain typographical errors. The product images used are a general guide and, in reality, the colours may deviate slightly due to limitations of the printing process used.

Satin



31

Velours	100% PA
Dossier	FusionBac
Poids g/m ²	1.800
Épaisseur totale en mm	17,5
Hauteur du velours en mm	15
Jauge	1/10
Densité: points/m ²	237.000
Poids total: g/m ²	2.530
Résistance thermique m ² C°/W	0,15
Isolation aux bruits d'impact	DL_w = 34 dB
Classement feu	C_{fl} - s1 (16/1085)
DOP	1008#BL0001

DOMAINE D'USAGE

Usage d'habitation : intensive : Séjour, Salle à manger, Circulations, Escaliers, Bureau Privé
Usage professionnel : normal : Chambre d'hôtel, Boutique, Magasin, Restaurant, Salle de réunion

Polmaterial	100% PA
Rücken	FusionBac
Poleinsatzgewicht g/m ²	1.800
Gesamtdicke in mm	17,5
Polhöhe in mm	15
Teilung	1/10
Noppenzahl pro Qm	237.000
Gesamtgewicht: g/m ²	2.530
Wärmedurchlasswiderstand in m ² C°/W	0,15
Trittschalldämmung	DL_w = 34 dB
Einstufung Brennstufe	C_{fl} - s1 (16/1085)
DOP	1008#BL0001

EINSATZBEREICH

Wohnbereich : stark : Wohnzimmer, Esszimmer, Eingang, Dielen, Treppe, privat Büro
Objektbereich : intensiv : Hotelzimmer, Verkaufsraum, Restaurant, Konferenzraum

Pile	100% PA
Backing	FusionBac
Pile weight g/m ²	1.800
Total thickness in mm	17,5
Pile height in mm	15
Gauge	1/10
Tufts per sqm	237.000
Total weight in g/m ²	2.530
Thermal resistance in m ² C°/W	0,15
Impact sound isolation	DL_w = 34 dB
Fire Classification	C_{fl} - s1 (16/1085)
DOP	1008#BL0001

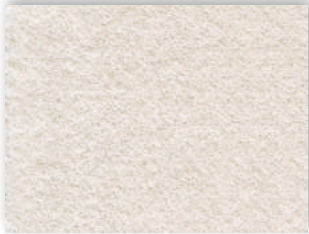
PERFORMANCE

Domestic use : heavy : Living room, Dining room, Entrance, Hallway, Stairs, Study
Contract use : general : Hotelroom, Boutique, Shop, Restaurant, Conference room

REG. N°
B2FA5A16
www.pro-dis.info



Satin



03 4m + 5m



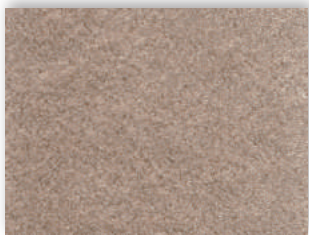
33 4m + 5m



35 4m + 5m



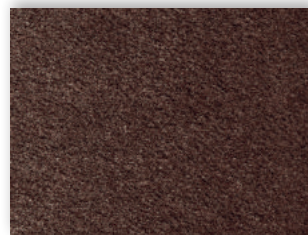
34 4m + 5m



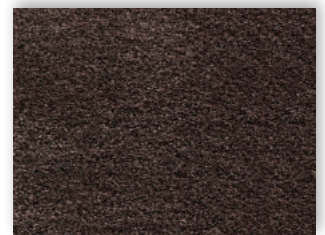
31 4m + 5m



32 4m + 5m



42 4m + 5m



45 4m + 5m



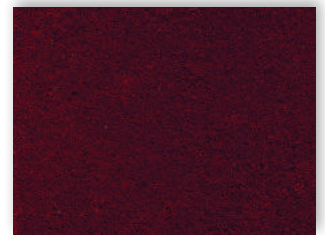
39 4m + 5m



94 4m + 5m



84 4m + 5m



10 4m + 5m



90 4m + 5m



95 4m + 5m



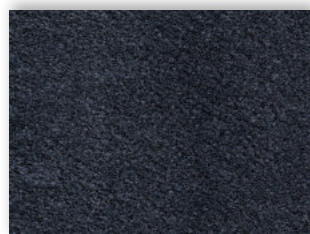
20 4m + 5m



68 4m + 5m



98 4m + 5m



78 4m + 5m



27 4m + 5m



74 4m + 5m

La société Associated Weavers se réserve le droit de modifier les caractéristiques de ce produit tout en conservant les mêmes qualités techniques. Il est fortement conseillé d'utiliser les coloris moyens et foncés pour les pièces à grand trafic.

Ce document peut contenir des erreurs typographiques et les couleurs des produits illustrés peuvent différer légèrement des couleurs réelles.

Die Firma Associated Weavers behält sich das Recht vor, die Eigenschaften dieses Artikels zu verändern, indem die technischen Daten die selben bleiben. Wir empfehlen, bei Objekten, Geschäften und Räumen, in denen starker Publikums-verkehr herrscht, dunkle Farben zu verwenden und nicht empfindliche helle Farben.

Für eventuelle typografische Fehler übernehmen wir keine Haftung. Die Farben der abgebildeten Produkte können geringfügig von den tatsächlichen Farben abweichen.

The Associated Weavers Company reserves the right to modify the characteristics of this product while keeping the same technical properties. We strongly recommend the use of darker colours for heavy traffic areas.

This document may contain typographical errors. The product images used are a general guide and, in reality, the colours may deviate slightly due to limitations of the printing process used.

Satisfaction



80

Velours	100% PA
Dossier	FusionBac
Poids g/m ²	1.550
Épaisseur totale en mm	13,5
Hauteur du velours en mm	11
Jauge	1/10
Densité: points/m ²	229.100
Poids total: g/m ²	2.360
Résistance thermique m ² C°/W	0,19
Isolation Phonique	DL_w = 34 dB
Classement feu	C_{fl} - s1 (16/1085)
DOP	1008#BL0001

DOMAINE D'USAGE

Usage d'habitation : intensive : Séjour, Salle à manger, Circulations, Escaliers, Bureau Privé
Usage professionnel : modéré : Chambre d'hôtel, Suite d'hôtel

Polmaterial	100% PA
Rücken	FusionBac
Poleinsatzgewicht g/m ²	1.550
Gesamtdicke in mm	13,5
Polhöhe in mm	11
Teilung	1/10
Noppenzahl pro Qm	229.100
Gesamtgewicht: g/m ²	2.360
Wärmedurchlasswiderstand in m ² C°/W	0,19
Trittschaldämmung	DL_w = 34 dB
Einstufung Brennstufe	C_{fl} - s1 (16/1085)
DOP	1008#BL0001

EINSATZBEREICH

Wohnbereich : stark : Wohnzimmer, Esszimmer, Eingang, Dielen, Treppe, privat Büro
Objektbereich : stark : Hotelzimmer, Hotelsuite

Pile	100% PA
Backing	FusionBac
Pile weight g/m ²	1.550
Total thickness in mm	13,5
Pile height in mm	11
Gauge	1/10
Tufts per sqm	229.100
Total weight in g/m ²	2.360
Thermal resistance in m ² C°/W	0,19
Sound absorption	DL_w = 34 dB
Fire Classification	C_{fl} - s1 (16/1085)
DOP	1008#BL0001

PERFORMANCE

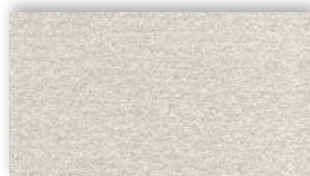
Domestic use : heavy : Living room, Dining room, Entrance, Hallway, Stairs, Study
Contract use : Hotel room, Hotel suite



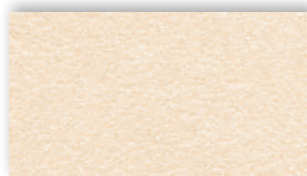
Satisfaction



03 4m + 5m



09 4m + 5m



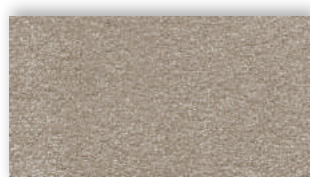
30 4m + 5m



29 4m + 5m



90 4m + 5m



39 4m + 5m



33 4m + 5m



20 4m + 5m



95 4m + 5m



94 4m + 5m



36 4m + 5m



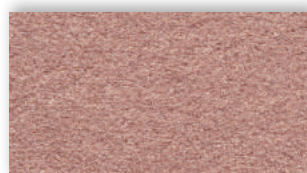
37 4m + 5m



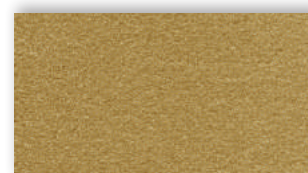
97 4m + 5m



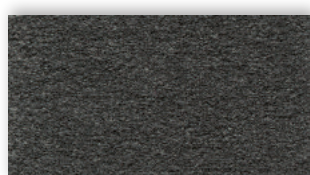
49 4m + 5m



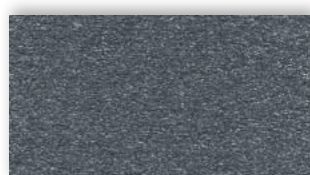
67 4m + 5m



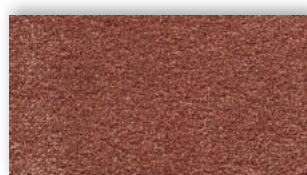
54 4m + 5m



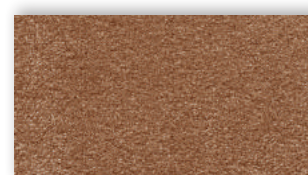
98 4m + 5m



75 4m + 5m



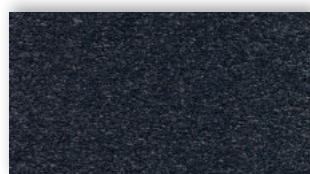
80 4m + 5m



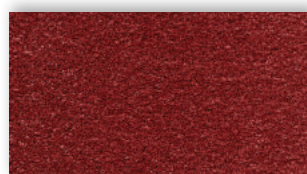
84 4m + 5m



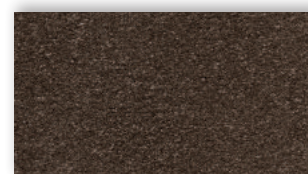
99 4m + 5m



78 4m + 5m



10 4m + 5m



45 4m + 5m

La société Associated Weavers se réserve le droit de modifier les caractéristiques de ce produit tout en conservant les mêmes qualités techniques. Il est fortement conseillé d'utiliser les coloris moyens et foncés pour les pièces à grand trafic.

Ce document peut contenir des erreurs typographiques et les couleurs des produits illustrés peuvent différer légèrement des couleurs réelles.

Die Firma Associated Weavers behält sich das Recht vor, die Eigenschaften dieses Artikels zu verändern, indem die technischen Daten die selben bleiben. Wir empfehlen, bei Objekten, Geschäften und Räumen, in denen starker Publikums-verkehr herrscht, dunkle Farben zu verwenden und nicht empfindliche helle Farben.

Für eventuelle typografische Fehler übernehmen wir keine Haftung. Die Farben der abgebildeten Produkte können geringfügig von den tatsächlichen Farben abweichen.

The Associated Weavers Company reserves the right to modify the characteristics of this product while keeping the same technical properties. We strongly recommend the use of darker colours for heavy traffic areas.

This document may contain typographical errors. The product images used are a general guide and, in reality, the colours may deviate slightly due to limitations of the printing process used.

Sauvage



97

Velours	100% PA
Dossier	FusionBac
Poids g/m ²	1.750
Épaisseur totale en mm	11
Hauteur du velours en mm	9
Jauge	5/64
Densité: points/m ²	290.000
Poids total: g/m ²	2.560
Résistance thermique m ² C°/W	0,15
Isolation Phonique	DL_w = 33 dB
Classement feu	C_{fi} - s1 (17/1781)
DOP	1008#BL0001

DOMAINE D'USAGE

Usage d'habitation : intensif : Séjour, Salle à manger, Circulations, Bureau Privé
Usage professionnel : modéré : Chambre d'hôtel, Suite d'hôtel

Polmaterial	100% PA
Rücken	FusionBac
Poleinsatzgewicht g/m ²	1.750
Gesamtdicke in mm	11
Polhöhe in mm	9
Teilung	5/64
Noppenzahl pro Qm	290.000
Gesamtgewicht: g/m ²	2.560
Wärmedurchlasswiderstand in m ² C°/W	0,15
Trittschaldämmung	DL_w = 33 dB
Einstufung Brennstufe	C_{fi} - s1 (17/1781)
DOP	1008#BL0001

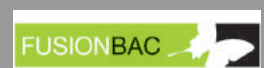
EINSATZBEREICH

Wohnbereich : stark : Wohnzimmer, Esszimmer, Eingang, Dielen, privat Büro
Objektbereich : stark : Hotelzimmer, Hotelsuite

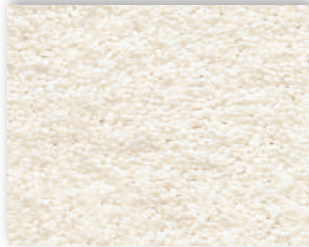
Pile	100% PA
Backing	FusionBac
Pile weight g/m ²	1.750
Total thickness in mm	11
Pile height in mm	9
Gauge	5/64
Tufts per sqm	290.000
Total weight in g/m ²	2.560
Thermal resistance in m ² C°/W	0,15
Sound absorption	DL_w = 33 dB
Fire Classification	C_{fi} - s1 (17/1781)
DOP	1008#BL0001

PERFORMANCE

Domestic use : heavy : Living room, Dining room, Entrance, Hallway, Study
Contract use : light : Hotel room, Hotel suite



Sauvage



03 4m + 5m



94 4m + 5m



33 4m + 5m



29 4m + 5m



39 4m + 5m



95 4m + 5m



54 4m + 5m



24 4m + 5m



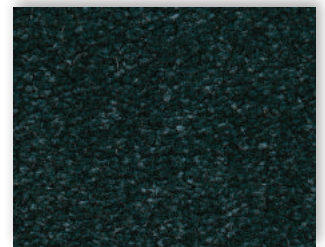
34 4m + 5m



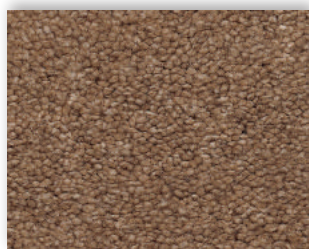
96 4m + 5m



80 4m + 5m



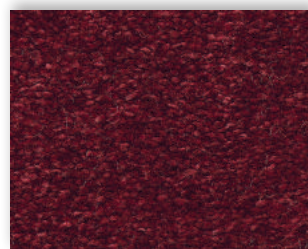
74 4m + 5m



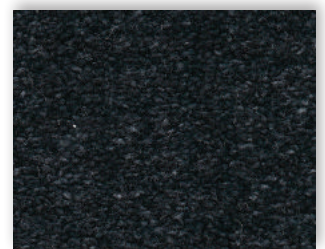
36 4m + 5m



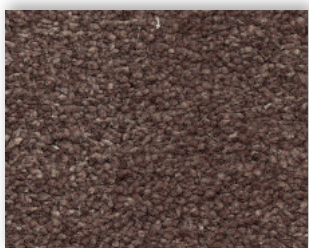
97 24m + 5m



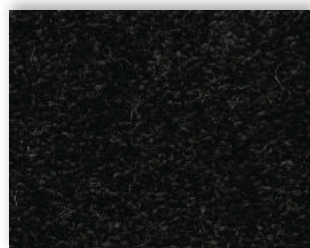
11 4m + 5m



79 4m + 5m



44 4m + 5m



99 4m + 5m

La société Associated Weavers se réserve le droit de modifier les caractéristiques de ce produit tout en conservant les mêmes qualités techniques. Il est fortement conseillé d'utiliser les coloris moyens et foncés pour les pièces à grand trafic.

Ce document peut contenir des erreurs typographiques et les couleurs des produits illustrés peuvent différer légèrement des couleurs réelles.

Die Firma Associated Weavers behält sich das Recht vor, die Eigenschaften dieses Artikels zu verändern, indem die technischen Daten die selben bleiben. Wir empfehlen, bei Objekten, Geschäften und Räumen, in denen starker Publikums-verkehr herrscht, dunkle Farben zu verwenden und nicht empfindliche helle Farben.

Für eventuelle typografische Fehler übernehmen wir keine Haftung. Die Farben der abgebildeten Produkte können geringfügig von den tatsächlichen Farben abweichen.

The Associated Weavers Company reserves the right to modify the characteristics of this product while keeping the same technical properties. We strongly recommend the use of darker colours for heavy traffic areas.

This document may contain typographical errors. The product images used are a general guide and, in reality, the colours may deviate slightly due to limitations of the printing process used.

Secret



95

Velours	100% PA
Dossier	FusionBac
Poids g/m ²	2.500
Épaisseur totale en mm	19,5
Hauteur du velours en mm	17
Jauge	5/64
Densité: points/m ²	125.000
Poids total: g/m ²	3.240
Résistance thermique m ² C°/W	0,24
Isolation aux bruits d'impact	DL_w = 34 dB
Classement feu	Cfl-s1 (13.05982.01)
DOP	1008#BL0001

DOMAINE D'USAGE

Usage d'habitation : intensive : Séjour, Salle à manger, Circulations, Escaliers, Bureau Privé
Usage professionnel : Chambre d'hôtel, Suite d'hôtel

Polmaterial	100% PA
Rücken	FusionBac
Poleinsatzgewicht g/m ²	2.500
Gesamtstärke in mm	19,5
Polhöhe in mm	17
Teilung	5/64
Noppenzahl pro Qm	125.000
Gesamtgewicht: g/m ²	3.240
Wärmedurchlasswiderstand in m ² C°/W	0,24
Trittschalldämmung	DL_w = 34 dB
Einstufung Brennstufe	Cfl-s1 (13.05982.01)
DOP	1008#BL0001

EINSATZBEREICH

Wohnbereich : stark : Wohnzimmer, Esszimmer, Eingang, Dielen, Treppe, privat Büro
Objektbereich : stark : Hotelzimmer, Hotelsuite

Pile	100% PA
Backing	FusionBac
Pile weight g/m ²	2.500
Total thickness in mm	19,5
Pile height in mm	17
Gauge	5/64
Tufts per sqm	125.000
Total weight in g/m ²	3.240
Thermal resistance in m ² C°/W	0,24
Impact sound isolation	DL_w = 34 dB
Fire Classification	Cfl-s1 (13.05982.01)
DOP	1008#BL0001

PERFORMANCE

Domestic use : heavy : Living room, Dining room, Entrance, Hallway, Stairs, Study
Contract use : light : Hotel room, Hotel suite

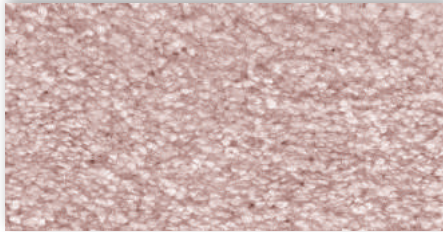
REG. N°
92031E06
www.pro-dis.info



Secret



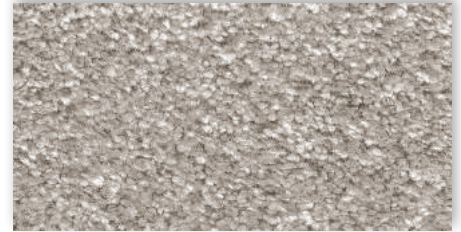
* COLOUR RANGE 2017



60* 4m + 5m



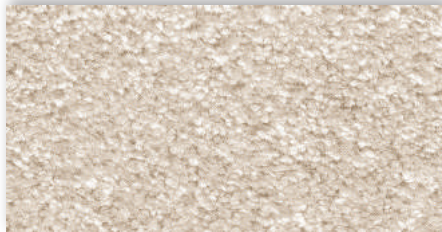
03* 4m + 5m



92* 4m + 5m



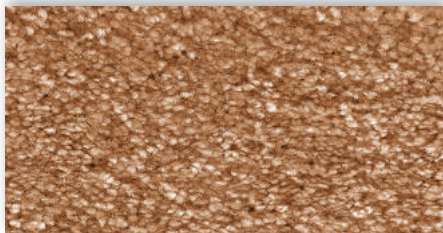
66 4m + 5m



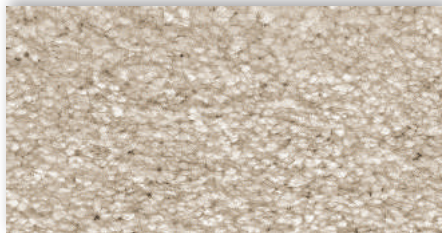
30* 4m + 5m



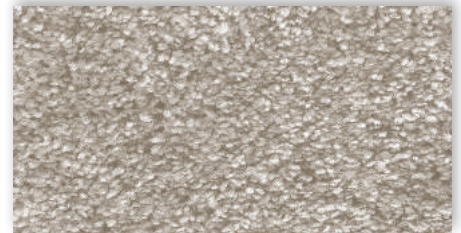
95* 4m + 5m



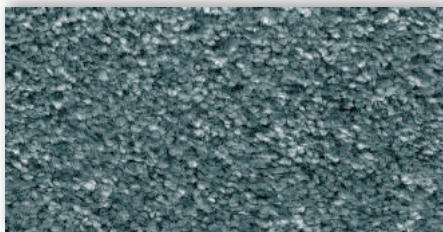
84* 4m + 5m



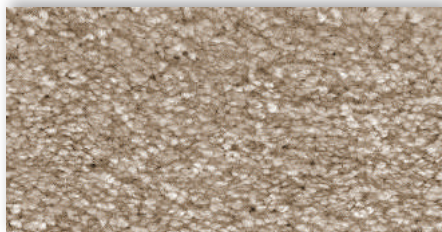
31* 4m + 5m



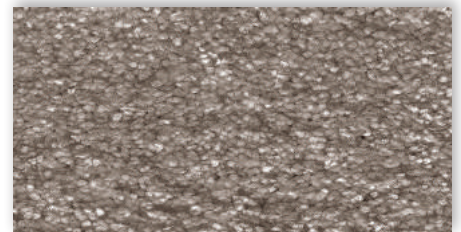
39* 4m + 5m



72* 4m + 5m



36 4m + 5m



44* 4m + 5m



07* 4m + 5m



47 4m + 5m

La société Associated Weavers se réserve le droit de modifier les caractéristiques de ce produit tout en conservant les mêmes qualités techniques. Il est fortement conseillé d'utiliser les coloris moyens et foncés pour les pièces à grand trafic.

Ce document peut contenir des erreurs typographiques et les couleurs des produits illustrés peuvent différer légèrement des couleurs réelles.

Die Firma Associated Weavers behält sich das Recht vor, die Eigenschaften dieses Artikels zu verändern, indem die technischen Daten die selben bleiben. Wir empfehlen, bei Objekten, Geschäften und Räumen, in denen starker Publikums-verkehr herrscht, dunkle Farben zu verwenden und nicht empfindliche helle Farben.

Für eventuelle typografische Fehler übernehmen wir keine Haftung. Die Farben der abgebildeten Produkte können geringfügig von den tatsächlichen Farben abweichen.

The Associated Weavers Company reserves the right to modify the characteristics of this product while keeping the same technical properties. We strongly recommend the use of darker colours for heavy traffic areas.

This document may contain typographical errors. The product images used are a general guide and, in reality, the colours may deviate slightly due to limitations of the printing process used.

Séduction



99

Velours	100% PA
Dossier	FusionBac
Poids g/m ²	1.350
Épaisseur totale en mm	13,5
Hauteur du velours en mm	11
Jauge	1/10
Densité: points/m ²	237.000
Poids total: g/m ²	2.160
Résistance thermique m ² C°/W	0,15
Isolation Phonique	DL_w = 33 dB
Classement feu	C_{fl} - s1 (16/1085)
DOP	1008#BL0001

DOMAINE D'USAGE

Usage d'habitation : intensive : Séjour, Salle à manger, Circulations, Escaliers, Bureau Privé
Usage professionnel : normal : Chambre d'hôtel, Boutique, Magasin, Restaurant, Salle de réunion

Polymatériau	100% PA
Rücken	FusionBac
Poleinsatzgewicht g/m ²	1.350
Gesamtstärke in mm	13,5
Polhöhe in mm	11
Teilung	1/10
Noppenzahl pro Qm	237.000
Gesamtgewicht: g/m ²	2.160
Wärmedurchlasswiderstand in m ² C°/W	0,15
Trittschalldämmung	DL_w = 33 dB
Brandklassifizierung	C_{fl} - s1 (16/1085)
DOP	1008#BL0001

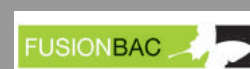
EINSATZBEREICH

Wohnbereich : stark : Wohnzimmer, Esszimmer, Eingang, Dielen, Treppe, privat Büro
Objektbereich : intensiv : Hotelzimmer, Verkaufsraum, Restaurant, Konferenzraum

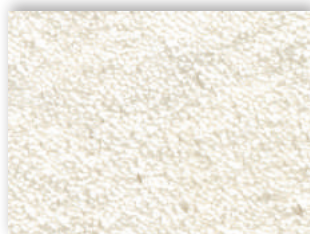
Pile	100% PA
Backing	FusionBac
Pile weight g/m ²	1.350
Total thickness in mm	13,5
Pile height in mm	11
Gauge	1/10
Tufts per sqm	237.000
Total weight in g/m ²	2.160
Thermal resistance in m ² C°/W	0,15
Sound absorption	DL_w = 33 dB
Fire Classification	C_{fl} - s1 (16/1085)
DOP	1008#BL0001

PERFORMANCE

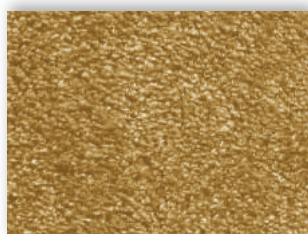
Domestic use : heavy : Living room, Dining room, Entrance, Hallway, Stairs, Study
Contract use : Hotelroom, Boutique, Shop, Restaurant, Conference room



Séduction



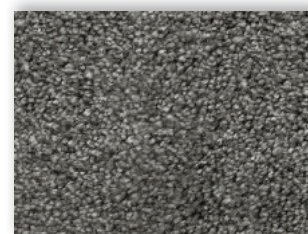
03 4m + 5m



50 4m + 5m



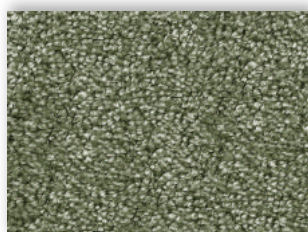
90 4m + 5m



43 4m + 5m



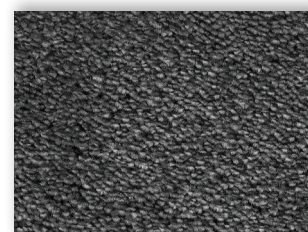
31 4m + 5m



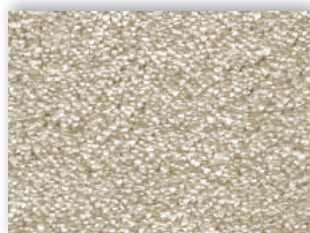
23 4m + 5m



32 4m + 5m



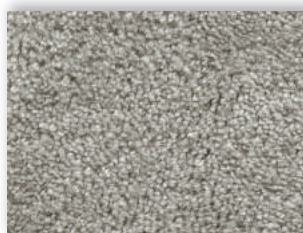
99 4m + 5m



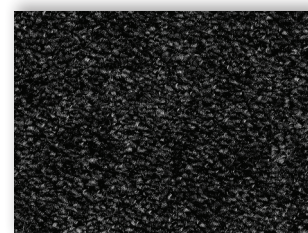
34 4m + 5m



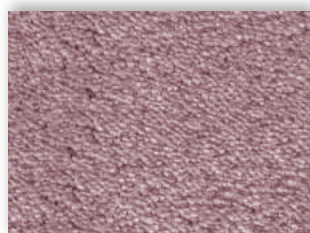
70 4m + 5m



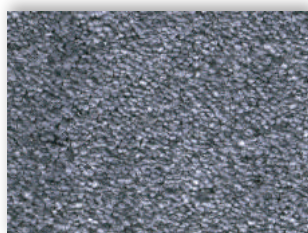
45 4m + 5m



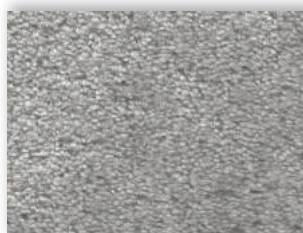
98 4m + 5m



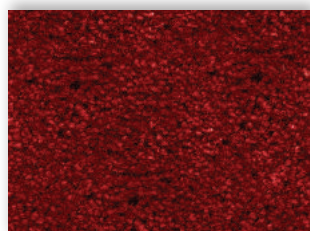
65 4m + 5m



75 4m + 5m



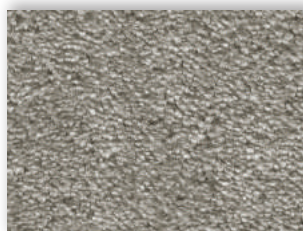
95 4m + 5m



12 4m + 5m



79 4m + 5m



49 4m + 5m

La société Associated Weavers se réserve le droit de modifier les caractéristiques de ce produit tout en conservant les mêmes qualités techniques. Il est fortement conseillé d'utiliser les coloris moyens et foncés pour les pièces à grand trafic.

Ce document peut contenir des erreurs typographiques et les couleurs des produits illustrés peuvent différer légèrement des couleurs réelles.

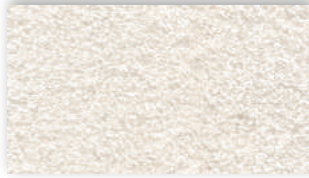
Die Firma Associated Weavers behält sich das Recht vor, die Eigenschaften dieses Artikels zu verändern, indem die technischen Daten die selben bleiben. Wir empfehlen, bei Objekten, Geschäften und Räumen, in denen starker Publikums-verkehr herrscht, dunkle Farben zu verwenden und nicht empfindliche helle Farben.

Für eventuelle typografische Fehler übernehmen wir keine Haftung. Die Farben der abgebildeten Produkte können geringfügig von den tatsächlichen Farben abweichen.

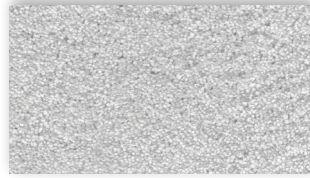
The Associated Weavers Company reserves the right to modify the characteristics of this product while keeping the same technical properties. We strongly recommend the use of darker colours for heavy traffic areas.

This document may contain typographical errors. The product images used are a general guide and, in reality, the colours may deviate slightly due to limitations of the printing process used.

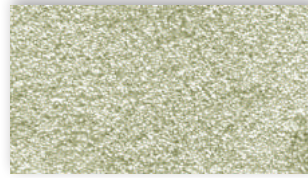
Sensation



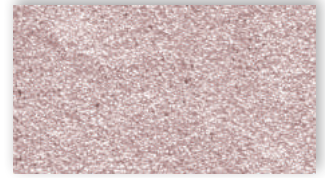
03 4m + 5m



92 4m + 5m



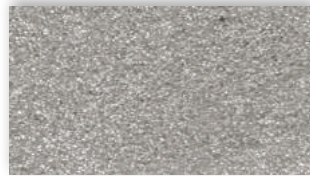
29 4m + 5m



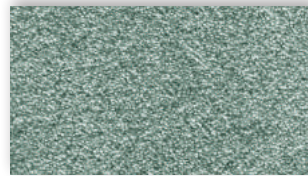
60 4m + 5m



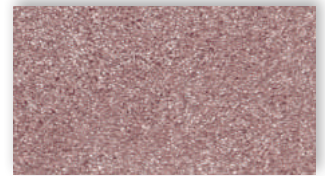
33 4m + 5m



95 4m + 5m



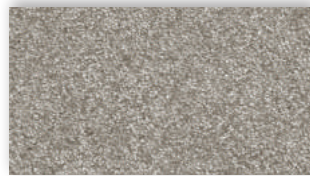
28 4m + 5m



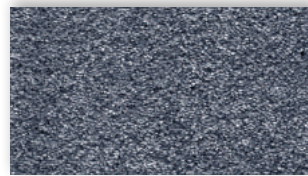
67 4m + 5m



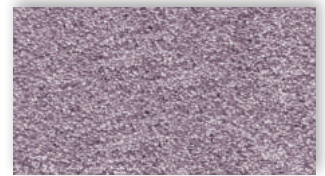
37 4m + 5m



39 4m + 5m



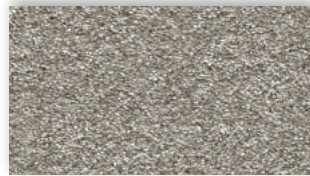
75 4m + 5m



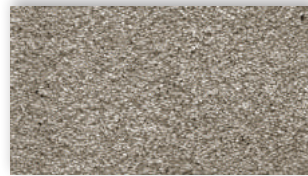
17 4m + 5m



35 4m + 5m



49 4m + 5m



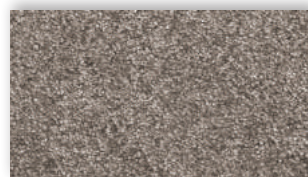
47 4m + 5m



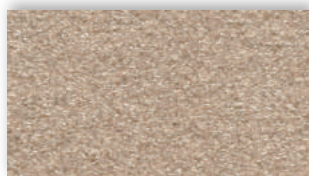
30 4m + 5m



97 4m + 5m



44 4m + 5m



36 4m + 5m



99 4m + 5m



43 4m + 5m

La société Associated Weavers se réserve le droit de modifier les caractéristiques de ce produit tout en conservant les mêmes qualités techniques. Il est fortement conseillé d'utiliser les coloris moyens et foncés pour les pièces à grand trafic.

Ce document peut contenir des erreurs typographiques et les couleurs des produits illustrés peuvent différer légèrement des couleurs réelles.

Die Firma Associated Weavers behält sich das Recht vor, die Eigenschaften dieses Artikels zu verändern, indem die technischen Daten die selben bleiben. Wir empfehlen, bei Objekten, Geschäften und Räumen, in denen starker Publikums-verkehr herrscht, dunkle Farben zu verwenden und nicht empfindliche helle Farben.

Für eventuelle typografische Fehler übernehmen wir keine Haftung. Die Farben der abgebildeten Produkte können geringfügig von den tatsächlichen Farben abweichen.

The Associated Weavers Company reserves the right to modify the characteristics of this product while keeping the same technical properties. We strongly recommend the use of darker colours for heavy traffic areas.

This document may contain typographical errors. The product images used are a general guide and, in reality, the colours may deviate slightly due to limitations of the printing process used.

Suspense



95

Velours	100% PA
Dossier	FusionBac
Poids g/m ²	2.500
Epaisseur totale en mm	20,5
Hauteur du velours en mm	18
Jauge	5/32
Densité: points/m ²	125.000
Poids total: g/m ²	3.250
Résistance thermique m ² C°/W	0,27
Isolation aux bruits d'impact	DL_w = 34 dB
Classement feu	C_{fl} - s1 (16/1085)
DOP	1008#BL0001

DOMAINE D'USAGE

Usage d'habitation : intensive : Séjour, Salle à manger, Circulations, Escaliers, Bureau Privé

Polmaterial	100% PA
Rücken	FusionBac
Poleinsatzgewicht g/m ²	2.500
Gesamtdicke in mm	20,5
Polhöhe in mm	18
Teilung	5/32
Noppenzahl pro Qm	125.000
Gesamtgewicht: g/m ²	3.250
Wärmedurchlasswiderstand in m ² C°/W	0,27
Trittschaldämmung	DL_w = 34 dB
Einstufung Brennstufe	C_{fl} - s1 (16/1085)
DOP	1008#BL0001

EINSATZBEREICH

Wohnbereich : stark : Wohnzimmer, Esszimmer, Eingang, Dielen, Treppe, privat Büro

Pile	100% PA
Backing	FusionBac
Pile weight g/m ²	2.500
Total thickness in mm	20,5
Pile height in mm	18
Gauge	5/32
Tufts per sqm	125.000
Total weight in g/m ²	3.250
Thermal resistance in m ² C°/W	0,27
Impact sound isolation	DL_w = 34 dB
Fire Classification	C_{fl} - s1 (16/1085)
DOP	1008#BL0001

PERFORMANCE

Domestic use : heavy : Living room, Dining room, Entrance, Hallway, Stairs, Study

REG. NO.
4EA7DD06

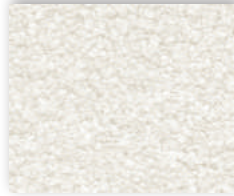
www.pro-dis.info



Suspense



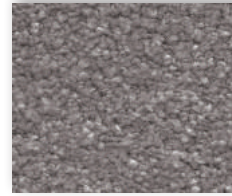
38 4m + 5m



03 4m + 5m



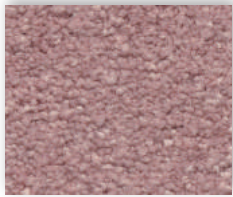
90 4m + 5m



41 4m + 5m



29 4m + 5m



60 4m + 5m



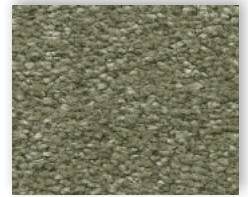
30 4m + 5m



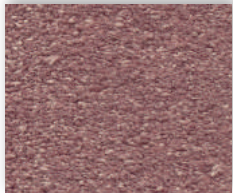
95 4m + 5m



70 4m + 5m



23 4m + 5m



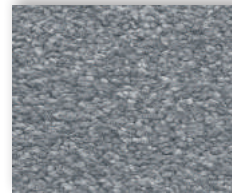
65 4m + 5m



36 4m + 5m



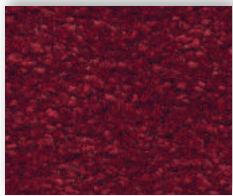
97 4m + 5m



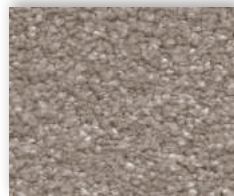
71 4m + 5m



53 4m + 5m



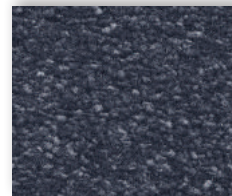
10 4m + 5m



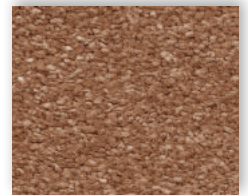
39 4m + 5m



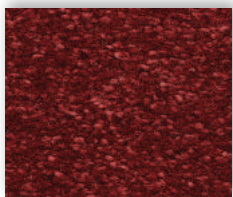
94 4m + 5m



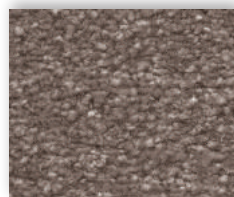
78 4m + 5m



83 4m + 5m



12 4m + 5m



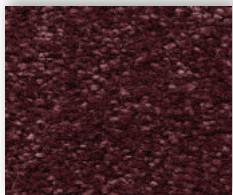
40 4m + 5m



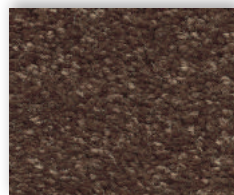
98 4m + 5m



73 4m + 5m



19 4m + 5m



44 4m + 5m

La société Associated Weavers se réserve le droit de modifier les caractéristiques de ce produit tout en conservant les mêmes qualités techniques. Il est fortement conseillé d'utiliser les coloris moyens et foncés pour les pièces à grand trafic.

Ce document peut contenir des erreurs typographiques et les couleurs des produits illustrés peuvent différer légèrement des couleurs réelles.

Die Firma Associated Weavers behält sich das Recht vor, die Eigenschaften dieses Artikels zu verändern, indem die technischen Daten die selben bleiben. Wir empfehlen, bei Objekten, Geschäften und Räumen, in denen starker Publikums-verkehr herrscht, dunkle Farben zu verwenden und nicht empfindliche helle Farben.

Für eventuelle typografische Fehler übernehmen wir keine Haftung. Die Farben der abgebildeten Produkte können geringfügig von den tatsächlichen Farben abweichen.

The Associated Weavers Company reserves the right to modify the characteristics of this product while keeping the same technical properties. We strongly recommend the use of darker colours for heavy traffic areas.

This document may contain typographical errors. The product images used are a general guide and, in reality, the colours may deviate slightly due to limitations of the printing process used.