

LIGNE PURE



LIGNE
PURE



LIGNE PURE has always been synonymous with a product made of the highest quality materials combined with traditional artisanship and elegant design. When we first introduced handmade area rugs into our line, it opened an entirely new world of creativity, enabling us to work with a vast array of textures, techniques, and materials. It shows our continuous efforts to blend superior craftsmanship inspired by distinctive design concepts. These decorative rugs come from around the globe and are made of the finest materials to be found anywhere. We translate creativity and imagination into beauty that harmonizes with any choice of interior style. LIGNE PURE designs come in a variety of sizes as well as made-to-measure. They range from classical simplicity to trend-setting showpieces and blend refreshing new style ideas with quality and service at an affordable price. We keep our entire collection in stock and currently export to more than forty countries worldwide. Let us help you bring that final touch of perfection to your home.

LIGNE PURE staat voor een symbiose van artisaanaal vakmanschap, hoogwaardige materialen en eigentijdse ontwerpen. De ambachtelijk gemaakte tapijten openen een nieuwe wereld van creativiteit, gebruikmakende van een waaier aan texturen en diverse materialen. Onze collecties vertalen creativiteit en inspiratie naar tijdloze elegantie in harmonie met elk interieur. Hoewel LIGNE PURE tapijten in meerdere standaardafmetingen verkrijgbaar zijn, is maatwerk ook mogelijk. De ontwerpen zijn eenvoudig, hedendaags en exclusief, kortom design aan betaalbare prijs. We leveren de volledige collectie uit voorraad en exporteren naar meer dan 40 landen. Ligne Pure levert de final touch in uw interieur.

LIGNE PURE steht für Beste Qualität in Verbindung mit traditioneller Kunst, elegantem Design und einem einzigartigen Service. Die neu eingeführte Marke LIGNE PURE ist eine Kollektion aus handgefertigten Teppichen. Durch neue Techniken und den Einsatz edler Materialien öffnen sich neue Gestaltungsmöglichkeiten mit einem hohen Maß an Kreativität. Unser Ziel ist es durch kontinuierliche Bemühungen, bestes handwerkliches Können und mit einem hohen Maß an Inspiration unverwechselbarer Designkonzepte miteinander zu verbinden. Diese dekorativen Teppiche kommen aus aller Welt und werden aus den feinsten und hochwertigsten Materialkomponenten gefertigt. Wir übersetzen Kreativität und Fantasie in Schönheit, die im Einklang zum Stil der Inneneinrichtung steht. LIGNE PURE Designs sind sowohl in einer Vielzahl von Größen als auch in individuellen Sondergrößen als Maßanfertigung erhältlich. Eine Auswahl von klassischen, schlichten und modernen Dessins lassen keine Kundenwünsche offen. Neue Stilrichtungen und erfrischende Ideen ziehen ein hohes Maß an Aufmerksamkeit an. Eine hervorragende Preis-Leistung in Verbindung mit einem einzigartigen Service runden die Kollektion ab. Die LIGNE PURE Kollektion wird als Lagerprogramm geführt. Derzeit exportieren wir unsere Produkte in mehr als 40 Länder weltweit. Verschönern auch Sie Ihr Heim mit unseren exklusiven Teppichen.

LIGNE PURE a toujours été synonyme de matériaux de qualité supérieure combinée à l'artisanat traditionnel et le design élégant. En découvrant le monde du tapis fait main dans notre ligne, un monde de créativité s'est ouvert, ce qui nous permet de travailler avec une vaste gamme de textures, techniques et matériaux. Ceci manifeste nos efforts pour mélanger notre connaissance qui est inspirée par les concepts de design distinctif. Ces tapis décoratifs viennent du monde entier et sont fabriqués avec les plus beaux matériaux qu'on trouve partout. La créativité et l'imagination sont traduites en beauté qui s'harmonise avec le choix du style intérieur. Les tapis LIGNE PURE sont faits dans différentes tailles, ainsi que sur mesure. Les dessins sont multiples allant des modèles classiques aux dessins mondains tout en introduisant un nouveau style de qualité et un service à prix abordable. Toute la collection est en stock et momentanément nous exportons vers plus de 40 pays. LIGNE PURE vous apporte la touche finale de perfection pour votre intérieur!



HANDMADE

- E > All our products are handmade. This implies that the human touch makes each item a unique piece as a result of being handcrafted. Therefore the slight differences and deviations you may notice should be regarded as a benefit from this work and not as imperfections.
- N > Al onze producten werden handvervaardigd. Dit maakt elk stuk uniek. Lichte maatafwijkingen en kleurverschillen dragen bij tot de eigenheid van het handwerk en zorgen voor een absolute meerwaarde.
- D > Alle unsere Produkte sind handgefertigt. Das bedeutet daß jedes Stück ein Unikat ist. Leichte Farbabweichungen sind möglich und deshalb kein Fehler.
- F > Tous nos produits sont faits à la main, c'est à dire, l'homme crée par ses propres mains une pièce unique. Pour cette raison, on peut rencontrer des différences et écarts minimales en couleurs et dimensions. Nous considérons cette différence comme un avantage et pas comme un défaut.



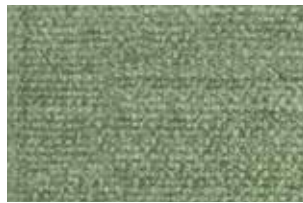
- E > Ligne Pure only works with suppliers that have a 100% child-labor free environment.
- N > Ligne Pure werkt enkel met leveranciers die geen kinderarbeid toelaten.
- D > Ligne Pure arbeitet ausschliesslich mit Lieferanten die zu 100% den Einsatz von Kinderarbeit ausschliessen.
- F > Ligne Pure coopère uniquement avec des fournisseurs utilisant un environnement sans travail des enfants.



SLATE



INDIAN YELLOW



JADE



INDIGO



RUBY





MELLOW (CUSHIONS) 732.002.700 +732.001.970 (POUFS S) 733.003.900 (L) 731.001.900 **NEW**



MELLOW 732.002.700 **NEW**



MELLOW 732.001.970 **NEW**

- Q** cotton - handwoven
katoen - handgeweven
Baumwolle - handgewebt
coton - tissé à la main
- ↑** flatweave
- ⚖** approx. 900gr/st.



MELLOW 732.002.500 **NEW**



MELLOW 732.001.950 **NEW**

- Q** cotton - handwoven
- katoen - handgeweven
- Baumwolle - handgewebt
- coton - tissé à la main
- ↑** flatweave
- ⚖** approx. 900gr/st.



MELLOW (CUSHIONS) 732.002.500 + 732.001.950 (POUFS S) 733.003.900 + 733.002.500 (L) 731.001.900 + 731.001.500 **NEW**



MELLOW (CUSHIONS) 732.002.400 +732.001.940 (POUFS S) 733.001.940 (L) 731.001.400 **NEW**



MELLOW 732.002.400 **NEW**



MELLOW 732.001.940 **NEW**

- Q** cotton - handwoven
katoen - handgeweven
Baumwolle - handgewebt
coton - tissé à la main
- ↑** flatweave
- ⚖** approx. 900gr/st.



MELLOW 732.002.800 **NEW**



MELLOW 732.001.980 **NEW**

- Q** cotton - handwoven
katoen - handgeweven
Baumwolle - handgewebt
coton - tissé à la main
- ↑** flatweave
- ⚖** approx. 900gr/st.



MELLOW (CUSHIONS) 732.002.800 + 732.001.980 (POUFS S) 733.003.900 + 733.003.800 (L) 731.001.900 + 731.001.800 **NEW**



LUSH (PLAID) 730.001.100 **NEW**

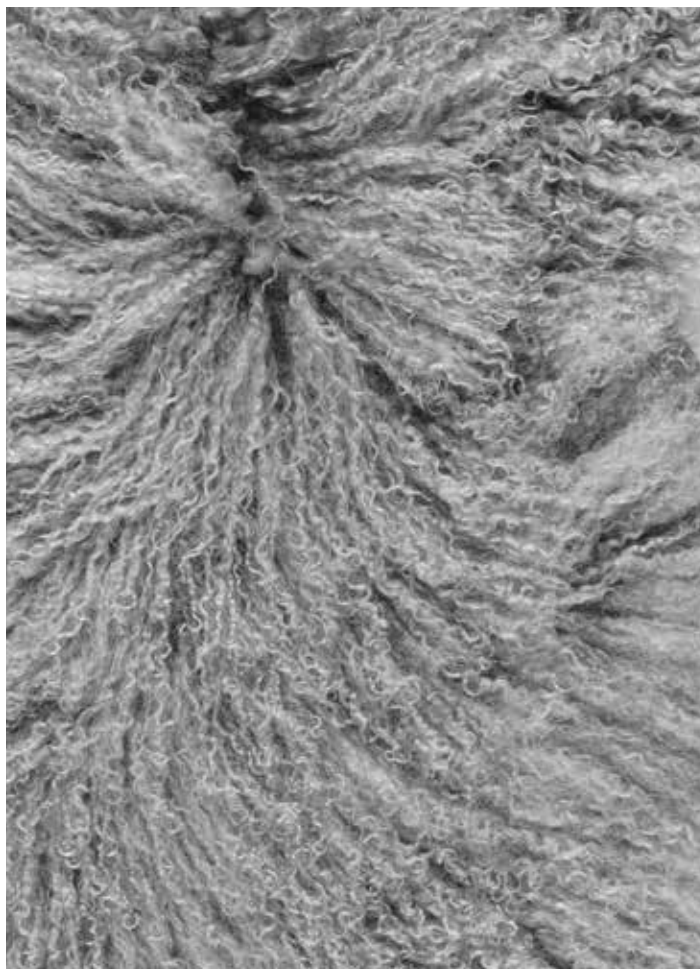


LUSH 730.001.100 **NEW**

Q Mongolian lambskin
Mongoolse lamshuid
Mongolisches Lammfell
Peau d'agneau mongole

↑ 100mm

⚖ approx. 450gr/st.



LUSH 730.001.900 **NEW**

- Q Mongolian lambskin
Mongoolse lamshuid
Mongolisches Lammfell
Peau d'agneau mongole
- ↑ 100mm
- ⚖ approx. 450gr/st.



LUSH (CUSHION) 729.001.900 + (PLAID) 730.001.900 **NEW**



LUSH (CUSHION) 729.001.910 + (PLAID) 730.001.910 **NEW**



LUSH 730.001.910 **NEW**

- Q Mongolian lambskin
Mongoolse lamshuid
Mongolisches Lammfell
Peau d'agneau mongole
- ↑ 100mm
- ⚖ approx. 450gr/st.



GRADE 241.001.900 **NEW**

- Q wool/viscose - handwoven
wol/viscose -handgeweven
Wolle/Viskose - handgewebt
laine/viscose - tissée à la main
- ⌆ flatweave
- ⚖ approx. 3500gr/m²

- E > Fringes of ± 2,5 cm on the length of the carpet.
- N > Franjes van ± 2,5 cm bij de lengte van het tapijt.
- D > Mit ± 2,5 cm langen Fransen auf der langen Seite.
- F > Franges de ± 2,5 cm sur la longueur du tapis.





SWITCH 237.001.500 **NEW**



SWITCH 237.001.500 **NEW**

Q wool - handknotted
wol - handgeknoopt
Wolle - handgeknüpft
laine - noué à la main

↑ structured

⚖ approx. 2100gr/m²



SWITCH 237.001.900 **NEW**

Q wool - handknotted
wol - handgeknoopt
Wolle - handgeknüpft
laine - noué à la main

↑ structured

⚖ approx. 2100gr/m²



SWITCH 237.001.900 **NEW**



MARVEL 240.001.609 **NEW**



MARVEL 240.001.609 **NEW**

Q wool - handwoven
wol - handgeweven
Wolle - handgewebt
laine - tissé à la main

⌞ flatweave

⚖ approx. 2000gr/m²



MARVEL 240.001.707 **NEW**

Q wool - handwoven
wol - handgeweven
Wolle - handgewebt
laine - tissé à la main

↑ flatweave

⚖ approx. 2000gr/m²



MARVEL 240.001.707 **NEW**



MARVEL (R) 240.001.505 + (L) 240.001.909 **NEW**



MARVEL 240.001.505 **NEW**



MARVEL 240.001.909 **NEW**

- Q wool - handwoven
- wol - handgeweven
- Wolle - handgewebt
- laine - tissé à la main
- ↑ flatweave
- 👤 approx. 2000gr/m²



SOLID 243.001.900 **NEW**

Q wool - handwoven
wol - handgeweven
Wolle - handgewebt
laine - tissé à la main

↑ flatweave

⚖ approx. 4000gr/m²



SOLID 243.001.900 **NEW**



SHIFT 242.001.100 **NEW**

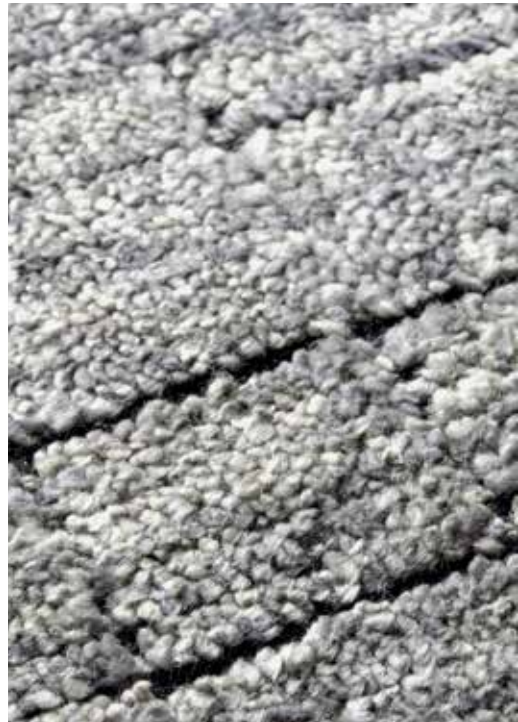


SHIFT 242.001.100 **NEW**

- Q wool - handwoven
wol - handgeweven
Wolle - handgewebt
laine - tissé à la main
- ↑ flatweave
- ⚖ approx. 2000gr/m²



MESH 239.001.100 **NEW**



MESH 239.001.900 **NEW**

- Q viscose/wool - handwoven
viscose/wol - handgeweven
Viskose/Wolle - handgewebt
viscose/laine - tissé à la main
- ↑ 4mm
- ⬆️ approx. 3250gr/m²



MESH 239.001.900 **NEW**



ERODE 238.001.500 **NEW**



ERODE 238.001.500 **NEW**

Q wool/handspun viscose - handtufted
wol/handgesponnen viscose - handgetuft
Wolle/handgesponnen Viskose - handgetuftet
laine/viscose filé main - tufté à la main

↑ high low

👤 approx. 3800gr/m²



ERODE 238.001.600 **NEW**

Q wool/handspun viscose - handtufted
wol/handgesponnen viscose - handgetuft
Wolle/handgesponnen Viskose - handgetuftet
laine/viscose filé main - tufté à la main

↑ high low

⚖ approx. 3800gr/m²



ERODE 238.001.600 **NEW**



REFLECT 234.001.700



REFLECT 234.001.700

Q wool/viscose - handknotted
wol/viscose - handgeknoopt
Wolle/Viskose - handgeknüpft
laine/viscose - noué à la main

⌈ zero pile

⚖ approx. 2900gr/m²



REFLECT 234.001.900

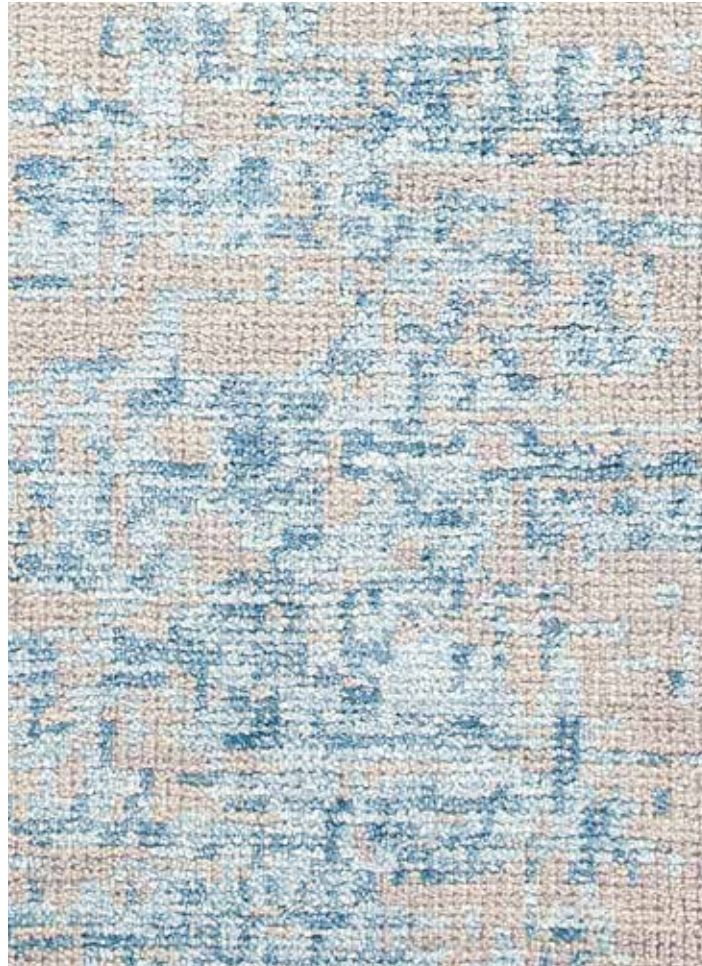
- Q wool/viscose - handknotted
wol/viscose - handgeknoopt
Wolle/Viskose - handgeknüpft
laine/viscose - noué à la main
- ↑ zero pile
- ⚖ approx. 2900gr/m²



REFLECT 234.001.900



REFLECT 234.001.500

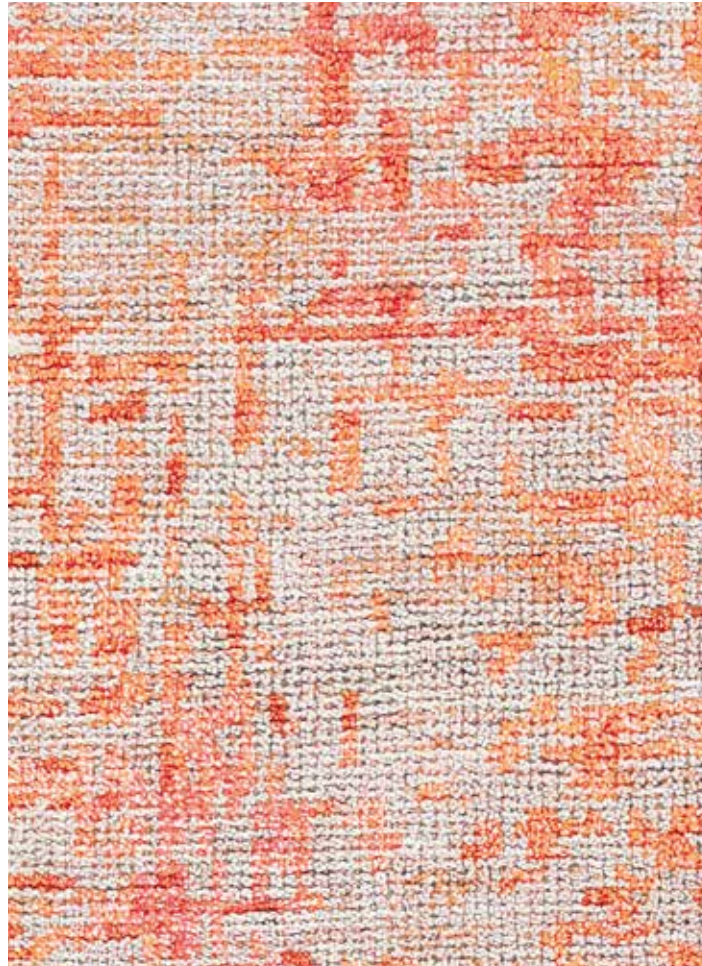


REFLECT 234.001.500

Q wool/viscose - handknotted
wol/viscose - handgeknoopt
Wolle/Viskose - handgeknüpft
laine/viscose - noué à la main

⌆ zero pile

⚖ approx. 2900gr/m²



REFLECT 234.001.200

Q wool/viscose - handknotted
wol/viscose - handgeknoopt
Wolle/Viskose - handgeknüpft
laine/viscose - noué à la main

⌆ zero pile

⚖ approx. 2900gr/m²



REFLECT 234.001.200



ENJOY 216.001.200 + (CUSHION) 700.001.200



RISE 216.002.500



ENJOY 216.001.200 + 700.001.200

- Q** wool - handwoven
wol - handgeweven
Wolle - handgewebt
laine - tissé à la main
- T** flatweave
- A** approx. 1400gr/m²



ENJOY 216.001.600

- Q wool - handwoven
- wol - handgeweven
- Wolle - handgewebt
- laine - tissé à la main
- ⌆ flatweave
- ⚖ approx. 1400gr/m²



RISE 216.002.600



ENJOY (R) 216.001.600 + RISE (L) 216.002.600



ENJOY (L) 216.001.990 + (CUSHION) 700.001.990 + RISE (R) 216.002.300



ENJOY 216.001.990 + 700.001.990 + RISE 216.002.300

- Q wool - handwoven
wol - handgeweven
Wolle - handgewebt
laine - tissé à la main
- ↑ flatweave
- ⚖ approx. 1400gr/m²



SAND 219.001.100

- Q jute/cotton - handwoven
- jute/katoen - handgeweven
- Jute/Baumwolle - handgewebt
- jute/coton - tissé à la main
- ↑ flatweave
- ⚖ approx. 2500gr/m²





FEEL 223.001.900 + (PLAID) 704.001.900



FEEL 223.001.900 + (CUSHION) 703.001.900

- Q faux fur
- imitatiebont
- Kunstfell
- fausse fourrure
- ↑ 30mm
- ⚖ approx. 2200gr/m²

E> Keep rug away from fire.

N> Tapijt is niet vuurvast.

D> Teppich ist nicht feuerfest.

F> Tapis non traité anti-feu.



FEEL 211.001.600 + (CUSHION) 706.001.600

- Q faux fur
- imitatiebont
- Kunstfell
- fausse fourrure
- ↑ 20mm
- ⚖ approx. 1600gr/m²

E> Keep rug away from fire.

N> Tapijt is niet vuurvast.

D> Teppich ist nicht feuerfest.

F> Tapis non traité anti-feu.



*Je est un autre
et vous aussi*



FEEL 211.003.100 + (CUSHION) 709.001.100



FEEL 211.003.100

- Q faux fur
imitatiebont
Kunstfell
fausse fourrure
- ↑ 30mm
- ⚖ approx. 2000gr/m²

E> Keep rug away from fire.

N> Tapijt is niet vuurvast.

D> Teppich ist nicht feuerfest.

F> Tapis non traité anti-feu.



NATIVE 217.001.900

Q wool/viscose - handknotted
wol/viscose - handgeknoopt
Wolle/Viskose - handgeknüpft
laine/viscose - noué à la main

↑ zero pile

⚖ approx. 2900gr/m²





HEXAGON 233.001.990



HEXAGON 233.001.990

Q wool/viscose - handtufted
wol/viscose - handgetuft
Wolle/Viskose - handgetuftet
laine/viscose - tufté à la main

12mm

approx. 4000gr/m²



CUBE 045.069.990

Q multi-colored wool - crosswoven
meerkleurige wol - dwars geweven
Mehrfarbige Wolle - quergewebt
laine multicolore - tissé à travers

↑ 10mm

⚖ approx. 2700gr/m²



CUBE 045.069.990



BLOOMING 213.001.990



BLOOMING 213.001.990

Q viscose - handtufted
viscose - handgetuft
Viskose - handgetuftet
viscose - tufté à la main

⌈ 10mm

⚖ approx. 4500gr/m²



PATCH 181.003.990

- Q wool - handtufted
- wol - handgetuft
- Wolle - handgetuftet
- laine - tufté à la main
- ⌈ 12mm
- ⚖ approx. 4250gr/m²





LINEWORK 202.001.990



LINEWORK 202.001.990

Q viscose - handwoven
viscose - handgeweven
Viskose - handgewebt
viscose - tissé à la main

± 10mm

👤 approx. 4700gr/m²

- E > Due to the nature of the product joints may be visible.
- N > Door de aard van het product kunnen verbindingen zichtbaar worden.
- D > Bedingt durch tibetanische Webart können Bindungspunkte sichtbar werden.
- F > Certaines lignes verticales peuvent apparaître dans la texture dû au procédé unique du tissage tibétain.



LUCID 184.001.900

Q Tibetan wool - handknotted in Nepal
Tibetaanse wol - handgeknoopt in Nepal
Tibetan Wolle - handgeknüpft in Nepal
laine Tibétaine - noué à la main au Népal

↑ 5mm

⚖ approx. 4000gr/m²



LUCID 184.001.900



STATIC 204.001.500



STATIC 204.001.500

Q wool - handtufted
wol - handgetuft
Wolle - handgetuftet
laine - tufté à la main

↑ 10mm

⬆ approx. 3500gr/m²



DESERT 199.001.700

Q wool/viscose - handwoven
wol/viscose - handgeweven
Wolle/Viskose - handgewebt
laine/viscose - tissé à la main

↑ 10mm

⚖ approx. 5000gr/m²



DESERT 199.001.700



GRAIN 218.001.910



GRAIN 218.001.910

Q handspun viscose - handwoven
handgesponnen viscose - handgeweven
handgesponnen Viskose - handgewebt
viscose filé main - tissé à la main

⌆ zero pile

👤 approx. 2500gr/m²

E > Rug shows natural abrash due to origin of the yarn.
N > Het tapijt toont een natuurlijke abrash door de aard van het garen.
D > Die Herkunft des Garns verleiht dem Teppich seine natürliche Haptik.
F > Le tapis présente des abraches naturels en raison de l'origine du tapis.



GRAIN 218.001.500

Q handspun viscose - handwoven
handgesponnen viscose - handgeweven
handgesponnen Viskose - handgewebt
viscose filé main - tissé à la main

↑ zero pile

⚖ approx. 2500gr/m²

E > Rug shows natural abrash due to origin of the yarn.
N > Het tapijt toont een natuurlijke abrash door de aard van het garen.
D > Die Herkunft des Garns verleiht dem Teppich seine natürliche Haptik.
F > Le tapis présente des abraches naturels en raison de l'origine du tapis.





GRAIN 218.001.900



GRAIN 218.001.900

Q handspun viscose - handwoven
handgesponnen viscose - handgeweven
handgesponnen Viskose - handgewebt
viscose filé main - tissé à la main

↑ zero pile

⚖ approx. 2500gr/m²

E > Rug shows natural abrash due to origin of the yarn.
N > Het tapijt toont een natuurlijke abrash door de aard van het garen.
D > Die Herkunft des Garns verleiht dem Teppich seine natürliche Haptik.
F > Le tapis présente des abraches naturels en raison de l'origine du tapis.



GRAIN 218.001.000

Q handspun viscose - handwoven
handgesponnen viscose - handgeweven
handgesponnen Viskose - handgewebt
viscose filé main - tissé à la main

↑ zero pile

⚖ approx. 2500gr/m²

E > Rug shows natural abrash due to origin of the yarn.
N > Het tapijt toont een natuurlijke abrash door de aard van het garen.
D > Die Herkunft des Garns verleiht dem Teppich seine natürliche Haptik.
F > Le tapis présente des abraches naturels en raison de l'origine du tapis.





FRAMEWORK 229.001.100



FRAMEWORK 229.001.100

- Q wool/viscose - handwoven
wol/viscose - handgeweven
Wolle/Viskose - handgewebt
laine/viscose - tissé à la main
- ⌆ flatweave
- 👤 approx. 3500gr/m²



FRAMEWORK 229.001.500

Q wool/viscose - handwoven
wol/viscose - handgeweven
Wolle/Viskose - handgewebt
laine/viscose - tissé à la main

↑ flatweave

⚖ approx. 3500gr/m²





FRAMEWORK 229.001.900



FRAMEWORK 229.001.900

- Q wool/viscose - handwoven
wol/viscose - handgeweven
Wolle/Viskose - handgewebt
laine/viscose - tissé à la main
- ↑ flatweave
- ⚖ approx. 3500gr/m²



MERGE 230.001.900

- Q wool/viscose - handwoven
wol/viscose - handgeweven
Wolle/Viskose - handgewebt
laine/viscose - tissé à la main
- ⌞ flatweave
- 👤 approx. 4000gr/m²

- E > Fringes of ± 12 cm on the length of the carpet.
- N > Franjes van ± 12 cm bij de lengte van het tapijt.
- D > Mit ±12 cm langen Fransen auf der langen Seite.
- F > Franges de ± 12 cm sur la longueur du tapis.





MERGE 230.001.920 **NEW**



MERGE 230.001.920 **NEW**

Q wool/viscose - handwoven
wol/viscose - handgeweven
Wolle/Viskose - handgewebt
laine/viscose - tissé à la main

↑ flatweave

⚖ approx. 4000gr/m²

E > Fringes of ± 12 cm on the length of the carpet.
N > Franjes van ± 12 cm bij de lengte van het tapijt.
D > Mit ±12 cm langen Fransen auf der langen Seite.
F > Franges de ± 12 cm sur la longueur du tapis.



TERRA 232.001.110

- Q wool/viscose - handwoven
wol/viscose - handgeweven
Wolle/Viskose - handgewebt
laine/viscose - tissé à la main
- ↑ flatweave
- ⚖ approx. 4900gr/m²

- E > Fringes of ± 12 cm on the length of the carpet.
- N > Franjes van ± 12 cm bij de lengte van het tapijt.
- D > Mit ±12 cm langen Fransen auf der langen Seite.
- F > Franges de ± 12 cm sur la longueur du tapis.



TERRA 232.001.110



PRIMAL 231.001.700



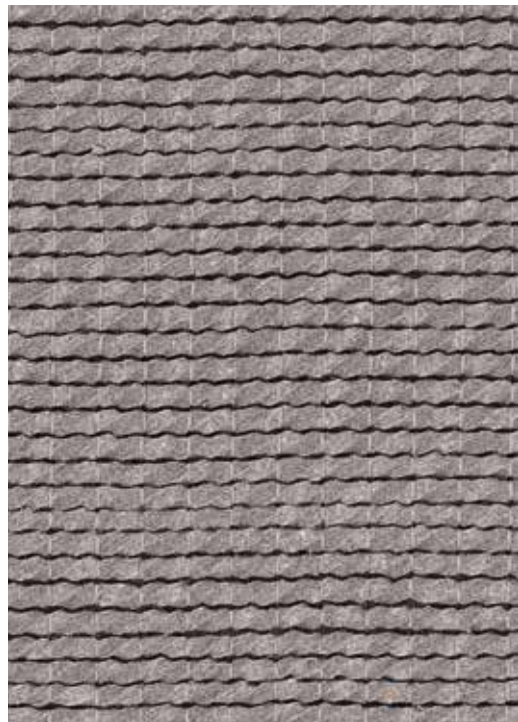
PRIMAL 231.001.700

- Q wool/viscose - handwoven
- wol/viscose - handgeweven
- Wolle/Viskose - handgewebt
- laine/viscose - tissé à la main
- ↑ flatweave
- ⚖ approx. 3000gr/m²

- E > Fringes of ± 12 cm on the length of the carpet.
- N > Franjes van ± 12 cm bij de lengte van het tapijt.
- D > Mit ±12 cm langen Fransen auf der langen Seite.
- F > Franges de ± 12 cm sur la longueur du tapis.



RIDGE 220.001.100



RIDGE 220.001.600

- Q felted wool - handwoven
- vervilte wol - handgeweven
- Filzwolle - handgewebt
- laine feutrée - tissée à la main
- ↑ 15mm
- ⬆ approx. 3700gr/m²





RIPPLE 214.001.900



RIPPLE 214.001.900

Q viscose/wool - handwoven
viscose/wol - handgeweven
Viskose/Wolle - handgewebt
viscose/laine - tissé à la main

↑ 9mm

⬆ approx. 3500gr/m²



RIPPLE 214.001.100



WEDGE 235.001.110

Q viscose - handwoven
viscose - handgeweven
Viskose - handgewebt
viscose - tissé à la main

↑ 6mm

⬆ approx. 3250gr/m²





WEDGE 235.001.900



WEDGE 235.001.900

Q viscose - handwoven
viscose - handgeweven
Viskose - handgewebt
viscose - tissé à la main

↑ 6mm

⬆ approx. 3250gr/m²



TRACES 203.001.100



TRACES 203.001.600

- Q** viscose - handtufted
- viscose - handgetuft
- Viskose - handgetuftet
- viscose - tufté à la main
-  12mm
-  approx. 5000gr/m²





TRACES 203.001.900



TRACES 203.001.900

Q viscose - handtufted
viscose - handgetuft
Viskose - handgetuftet
viscose - tufté à la main

↑ 12mm

⚖ approx. 5000gr/m²



CURRENT 206.001.510

Q viscose - handwoven
viscose - handgeweven
Viskose - handgewebt
viscose - tissé à la main

± 7mm

⚖ approx. 3750gr/m²





CURRENT 206.001.910



CURRENT 206.001.910

Q viscose - handwoven
viscose - handgeweven
Viskose - handgewebt
viscose - tissé à la main

↑ 7mm

⚖ approx. 3750gr/m²



CURRENT 206.001.900



SHINGLE 206.002.910

Q viscose - handwoven
viscose - handgeweven
Viskose - handgewebt
viscose - tissé à la main

↑ 7mm

⚖ approx. 3750gr/m²



*Je est un autre
et vous aussi*



SHINGLE 206.002.900



SHINGLE 206.002.900

Q viscose - handwoven
viscose - handgeweven
Viskose - handgewebt
viscose - tissé à la main

↑ 7mm

⚖ approx. 3750gr/m²



GRID 206.003.900

Q viscose - handwoven
viscose - handgeweven
Viskose - handgewebt
viscose - tissé à la main

↑ 7mm

⚖ approx. 3750gr/m²





FOLD 111.001.601



FOLD 111.001.601

Q wool/viscose - handknotted
wol/viscose - handgeknoopt
Wolle/Viskose - handgeknüpft
laine/viscose - noué à la main

↑ 6 mm

⚖ approx. 350gr/m²



MIST 210.001.500

- Q handspun viscose - handwoven
- handgesponnen viscose - handgeweven
- handgesponnen Viskose - handgewebt
- viscose filé main - tissé à la main
- ↑ 9mm
- 👤 approx. 5200gr/m²



MIST 210.001.900

- E > These products are hand-woven, may slightly vary.
- N > Deze producten zijn handgeweven, de kleuren kunnen licht verschillen.
- D > Diese Produkte sind handgewebte, die Farben können variieren.
- F > Ces produits sont tissés main, les couleurs peuvent varier.





DUNE 192.001.600



DUNE 192.001.600

Q wool Indo-Nepalese/hemp - handknotted
Indo-Nepalese wol/hennep - handgeknoopt
Indo-Nepalese Wolle/Hanf - handgeknüpft
laine indo-népalaise/chanvre - noué à la main

↑ high low

⚖ approx. 3000gr/m²

- E > Due to the nature of the product joints may be visible.
- N > Door de aard van het product kunnen verbindingen zichtbaar worden.
- D > Bedingt durch tibetanische Webart können Bindungspunkte sichtbar werden.
- F > Certaines lignes verticales peuvent apparaître dans la texture dû au procédé unique du tissage tibétain.



DUNE 192.001.800

Q wool Indo-Nepalese/hemp - handknotted
Indo-Nepalese wol/hennep - handgeknoopt
Indo-Nepalese Wolle/Hanf - handgeknüpft
laine indo-népalaise/chanvre - noué à la main

↑ high low

👤 approx. 3000gr/m²

E > Due to the nature of the product joints may be visible.
N > Door de aard van het product kunnen verbindingen zichtbaar worden.
D > Bedingt durch tibetanische Webart können Bindungspunkte sichtbar werden.
F > Certaines lignes verticales peuvent apparaître dans la texture dû au procédé unique du tissage tibétain.





DUNE 192.001.100



DUNE 192.001.100

Q wool Indo-Nepalese/hemp - handknotted
Indo-Nepalese wol/hennep - handgeknoopt
Indo-Nepalese Wolle/Hanf - handgeknüpft
laine indo-népalaise/chanvre - noué à la main

↑ high low

⚖ approx. 3000gr/m²

- E > Due to the nature of the product joints may be visible.
- N > Door de aard van het product kunnen verbindingen zichtbaar worden.
- D > Bedingt durch tibetanische Webart können Bindungspunkte sichtbar werden.
- F > Certaines lignes verticales peuvent apparaître dans la texture dû au procédé unique du tissage tibétain.



ADORE 207.001.100

Q polyester - handwoven
polyester - handgeweven
Polyester - handgewebt
polyester - tissé à la main

↑ 75mm

⚖ approx. 6250gr/m²



ADORE 207.001.100



ADORE 207.001.500



ADORE 207.001.500

Q polyester - handwoven
polyester - handgeweven
Polyester - handgewebt
polyester - tissé à la main

↑ 75mm

⚖ approx. 6250gr/m²



ADORE 207.001.610



ADORE 207.001.900

- Q polyester - handwoven
- polyester - handgeweven
- Polyester - handgewebt
- polyester - tissé à la main
- ↑ 75mm
- ⚖ approx. 6250gr/m²



ADORE 207.001.900



ADORE 207.001.920



ADORE 207.001.920

Q polyester - handwoven
polyester - handgeweven
Polyester - handgewebt
polyester - tissé à la main

⌈ 75mm

👤 approx. 6250gr/m²



ADORE 207.001.910

Q polyester - handwoven
polyester - handgeweven
Polyester - handgewebt
polyester - tissé à la main

↑ 75mm

⚖ approx. 6250gr/m²





ADORE 207.001.950 **NEW**



ADORE 207.001.950 **NEW**

- Q polyester - handwoven
- polyester - handgeweven
- Polyester - handgewebt
- polyester - tissé à la main
- ↑ 75mm
- ⚖ approx. 6250gr/m²

MELLOW



733.003.900

cm 60x60x20
in 2'x2'x0'8



731.001.900

cm 60x60x45
in 2'x2'x1'6"



732.002.700

cm 45x45
in 1'6"x1'6"



732.001.970

cm 45x45
in 1'6"x1'6"



733.002.500

cm 60x60x20
in 2'x2'x0'8



731.001.500

cm 60x60x45
in 2'x2'x1'6"



732.002.500

cm 45x45
in 1'6"x1'6"



732.001.950

cm 45x45
in 1'6"x1'6"



733.001.940

cm 60x60x20
in 2'x2'x0'8



731.001.400

cm 60x60x45
in 2'x2'x1'6"



732.002.400

cm 45x45
in 1'6"x1'6"



732.001.940

cm 45x45
in 1'6"x1'6"



733.003.800

cm 60x60x20
in 2'x2'x0'8



731.001.800

cm 60x60x45
in 2'x2'x1'6"



732.002.800

cm 45x45
in 1'6"x1'6"



732.001.980

cm 45x45
in 1'6"x1'6"

p. 6 NEW

- Q** pouf: cotton/with cotton filling
- Q** cushion: cotton/with polyester filling
- ⌈** flatweave
- Ⓐ** pouf small: approx. 5445gr/st.
- Ⓐ** pouf large: approx. 10935gr/st.
- Ⓐ** cushion: approx. 900gr/st.

p. 8 NEW

- Q** pouf: cotton/with cotton filling
- Q** cushion: cotton/with polyester filling
- ⌈** flatweave
- Ⓐ** pouf small: approx. 5445gr/st.
- Ⓐ** pouf large: approx. 10935gr/st.
- Ⓐ** cushion: approx. 900gr/st.

p. 10 NEW

- Q** pouf: cotton/with cotton filling
- Q** cushion: cotton/with polyester filling
- ⌈** flatweave
- Ⓐ** pouf small: approx. 5445gr/st.
- Ⓐ** pouf large: approx. 10935gr/st.
- Ⓐ** cushion: approx. 900gr/st.

p. 12 NEW

- Q** pouf: cotton/with cotton filling
- Q** cushion: cotton/with polyester filling
- ⌈** flatweave
- Ⓐ** pouf small: approx. 5445gr/st.
- Ⓐ** pouf large: approx. 10935gr/st.
- Ⓐ** cushion: approx. 900gr/st.

LUSH



730 001 100

cm 60x100
in 2'x3'3"



729 001 100

cm 45x45
in 1'6"x1'6"



730 001 900

cm 60x100
in 2'x3'3"



729 001 900

cm 45x45
in 1'6"x1'6"



730 001 910

cm 60x100
in 2'x3'3"



729 001 910

cm 45x45
in 1'6"x1'6"

p. 14 NEW

- Q** Mongolian lambskin
- ⌈** 100mm
- Ⓐ** skin: approx. 450gr/st.
- Ⓐ** cushion: approx. 650gr/st.

p. 16 NEW

- Q** Mongolian lambskin
- ⌈** 100mm
- Ⓐ** skin: approx. 450gr/st.
- Ⓐ** cushion: approx. 650gr/st.

p. 18

- Q** Mongolian lambskin
- ⌈** 100mm
- Ⓐ** skin: approx. 450gr/st.
- Ⓐ** cushion: approx. 650gr/st.

GRADE



241.001.900

p. 20 NEW

Q wool/viscose - handwoven

↑ flatweave

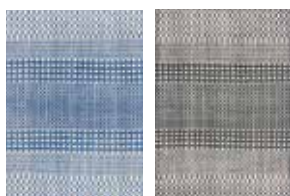
⚖ approx. 3500gr/m²

cm 60x120-140x200-170x240-200x300-250x350

in 2'x3'11"-4'7"x6'7"-5'7"x7'10"-6'7"x9'10"-8'2"x11'6"

! Fringes of ± 2,5 cm on the length of the carpet.

SWITCH



237.001.500

237.001.900

p. 22 NEW

Q wool - handknotted

↑ structured

⚖ approx. 2100gr/m²

cm 60x120-140x200-170x240-200x300-250x350

in 2'x3'11"-4'7"x6'7"-5'7"x7'10"-6'7"x9'10"-8'2"x11'6"

MARVEL



240.001.505

240.001.609

240.001.707

240.001.909

p. 26-31 NEW

Q wool - handwoven

↑ flatweave

⚖ approx. 2000gr/m²

cm 140x200-170x240-200x300-250x350

in 4'7"x6'7"-5'7"x7'10"-6'7"x9'10"-8'2"x11'6"

! 240.001.909 also 60x120 / 2'x3'11"

SOLID



243.001.900

p. 32 NEW

Q wool - handwoven

↑ flatweave

⚖ approx. 4000gr/m²

cm 60x120-140x200-170x240-200x300-250x350

in 2'x3'11"-4'7"x6'7"-5'7"x7'10"-6'7"x9'10"-8'2"x11'6"

SHIFT



242.001.100

p. 34 NEW

Q wool - handwoven

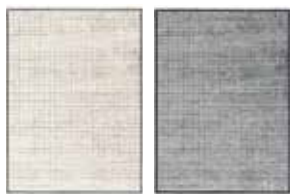
↑ flatweave

⚖ approx. 2000gr/m²

cm 60x120-140x200-170x240-200x300-250x350

in 2'x3'11"-4'7"x6'7"-5'7"x7'10"-6'7"x9'10"-8'2"x11'6"

MESH



239.001.100

239.001.900

p. 36 NEW

Q viscose/wool - handwoven

↑ 4mm

⚖ approx. 3250gr/m²

cm 170x240-200x300-250x350

in 5'7"x7'10"-6'7"x9'10"-8'2"x11'6"

! 239.001.900 also 60x120 / 2'x3'11"

ERODE



238.001.500



238.001.600

p. 38-41 NEW

Q wool/handspun viscose - handtufted

↑ high low

▲ approx. 3800gr/m²

cm 140x200-170x240-200x300-250x350

in 4'7"x6'7"-5'7"x7'10"-6'7"x9'10"-8'2"x11'6"

! 238.001.600 also 60x120 / 2'x3'11"

REFLECT



234.001.700



234.001.200



234.001.500



234.001.900

p. 42-49

Q wool/viscose - handknotted

↑ zero pile

▲ approx. 2900gr/m²

cm 140x200-170x240-200x300-250x350

in 4'7"x6'7"-5'7"x7'10"-6'7"x9'10"-8'2"x11'6"

! 234.001.200 also 60x120 / 2'x3'11"

ENJOY



216.001.200



700.001.200

cm 50x50

in 20"x20"



216.001.600



700.001.600

cm 50x50

in 20"x20"



216.001.990



700.001.990

cm 50x50

in 20"x20"

p.50-51

Q wool - handwoven

↑ flatweave

▲ approx. 1400gr/m²

cm 140x200-170x240-200x300

in 4'7"x6'7"-5'7"x7'10"-6'7"x9'10"

p.52-53

Q wool - handwoven

↑ flatweave

▲ approx. 1400gr/m²

cm 140x200-170x240-200x300

in 4'7"x6'7"-5'7"x7'10"-6'7"x9'10"

p.54-55

Q wool - handwoven

↑ flatweave

▲ approx. 1400gr/m²

cm 60x120-140x200-170x240-200x300

in 2'x3'11"-4'7"x6'7"-5'7"x7'10"-6'7"x9'10"

RISE



216.002.300



216.002.500



216.002.600

p.50-55

Q wool - handwoven

↑ flatweave

▲ approx. 1400gr/m²

cm 140x200-170x240-200x300

in 4'7"x6'7"-5'7"x7'10"-6'7"x9'10"

! 216.002.300 also 60x120 / 2'x3'11"

SAND



219.001.100

p.56

Q jute/cotton - handwoven

⌈ flatweave

⚖ approx. 2500gr/m²

cm 60x120-140x200-170x240-200x300-250x350

in 2'x3'11"-4'7"x6'7"-5'7"x7'10"-6'7"x9'10"-8'2"x11'6"

FEEL



223.001.900



704.001.900



703.001.900



712.001.900



211.001.600



705.001.600



706.001.600



707.001.600



211.003.100



708.001.100



709.001.100



710.001.100

p.58-59

Q faux fur

⌈ 30mm

⚖ approx. 2200gr/m²

cm 64x120-128x200-160x240-192x300-255x350

in 2'1"x3'11"-4'2"x6'7"-5'3"x7'10"-6'3"x9'10"-8'3"x11'6"

PLAID

cm 140x200

in 4'6"x6'7"

CUSHION

cm 50x50-70x70

in 20"x20"-28"x28"

p.60-61

Q faux fur

⌈ 20mm

⚖ approx. 1600gr/m²

cm 120x200-160x240-200x300-240x350

in 3'11"x6'7"-5'3"x7'10"-6'7"x9'10"-7'10"x11'6"

PLAID

cm 140x200

in 4'6"x6'7"

CUSHION

cm 50x50-70x70

in 20"x20"-28"x28"

p.62-63

Q faux fur

⌈ 30mm

⚖ approx. 2000gr/m²

cm 64x120-128x200-160x240-192x300-255x350

in 2'1"x3'11"-4'2"x6'7"-5'3"x7'10"-6'3"x9'10"-8'3"x11'6"

PLAID

cm 140x200

in 4'6"x6'7"

CUSHION

cm 50x50-70x70

in 20"x20"-28"x28"

NATIVE



217.001.900

p.64

Q wool/viscose - handknotted

⌈ zero pile

⚖ approx. 2900gr/m²

cm 60x120-140x200-170x240-200x300-250x350

in 2'x3'11"-4'7"x6'7"-5'7"x7'10"-6'7"x9'10"-8'2"x11'6"

HEXAGON



233.001.990

p. 66

Q wool/viscose - handtufted

↑ 12mm

▲ approx. 4000gr/m²

cm 140x200-170x240-200x300-250x350

in 4'7"x6'7"-5'7"x7'10"-6'7"x9'10"-8'2"x11'6"

CUBE



045.069.990

p. 68

Q multi/colored wool - crosswoven

↑ 10mm

▲ approx. 2700gr/m²

cm 140x195-170x235-200x295-250x345-300x395

in 4'7"x6'5"-5'7"x7'8"-6'7"x9'8"-8'2"x11'4"-9'8"x12'9"

BLOOMING



213.001.990



213.001.990

p.70

Q viscose - handtufted

↑ 10mm

▲ approx. 4500gr/m²

Ø230 cm - 7'7" in

cm 60x120-140x200-170x240-200x300-250x350

in 2'x3'11"-4'7"x6'7"-5'7"x7'10"-6'7"x9'10"-8'2"x11'6"

PATCH



181.003.990

p.72

Q wool - handtufted

↑ 12mm

▲ approx. 4250gr/m²

cm 60x120-140x200-170x240-200x300-250x350

in 2'x3'11"-4'7"x6'7"-5'7"x7'10"-6'7"x9'10"-8'2"x11'6"

LINEWORK



202.001.990

p.74

Q viscose - handwoven

↑ 10mm

▲ approx. 4700gr/m²

cm 60x120-140x200-170x240-200x300-250x350

in 2'x3'11"-4'7"x6'7"-5'7"x7'10"-6'7"x9'10"-8'2"x11'6"

LUCID



184.001.900

p.76

Q tibetan wool - handknotted in Nepal

↑ 5mm

▲ approx. 4000gr/m²

cm 60x120-140x200-170x240-200x300-250x350

in 2'x3'11"-4'7"x6'7"-5'7"x7'10"-6'7"x9'10"-8'2"x11'6"

STATIC



204.001.500

p. 78

Q wool - handtufted

↑ 10mm

▲ approx. 3500gr/m²

cm 60x120-140x200-170x240-200x300-250x350

in 2'x3'11"-4'7"x6'7"-5'7"x7'10"-6'7"x9'10"-8'2"x11'6"

DESERT



199.001.700

p. 80

Q wool/viscose - handwoven

↑ 10mm

▲ approx. 5000gr/m²

cm 140x200-170x240-200x300-250x350

in 4'7"x6'7"-5'7"x7'10"-6'7"x9'10"-8'2"x11'6"

GRAIN



218.001.000



218.001.500



218.001.900



218.001.910

p. 82-89

Q handspun viscose - handwoven

↑ zero pile

▲ approx. 2500gr/m²

cm 140x200-170x240-200x300

in 4'7"x6'7"-5'7"x7'10"-6'7"x9'10"

! 218.001.900 also 60x120 / 2'x3'11"

FRAMEWORK



229.001.100



229.001.500



229.001.900

p. 90-95

Q wool/viscose - handwoven

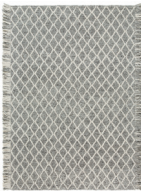
↑ flatweave

▲ approx. 3000gr/m²

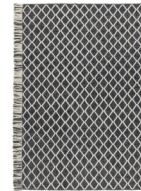
cm 60x120-140x200-170x240-200x300-250x350

in 2'x3'11"-4'7"x6'7"-5'7"x7'10"-6'7"x9'10"-8'2"x11'6"

MERGE



230.001.900



230.001.920

p.96-99 NEW

Q wool/viscose - handwoven

↑ flatweave

▲ approx. 4000gr/m²

cm 60x120-140x200-170x240-200x300-250x350

in 2'x3'11"-4'7"x6'7"-5'7"x7'10"-6'7"x9'10"-8'2"x11'6"

! Fringes of ± 12 cm on the length of the carpet.

TERRA



232.001.110

p.100

Q wool/viscose - handwoven

↑ flatweave

▲ approx. 4900gr/m²

cm 140x200-170x240-200x300

in 4'7"x6'7"-5'7"x7'10"-6'7"x9'10"

! Fringes of ± 12 cm on the length of the carpet.

PRIMAL



231.001.700

p.102

Q wool/viscose - handwoven

↑ flatweave

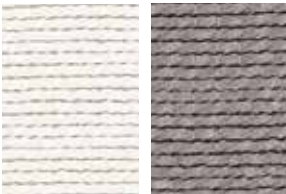
⚖ approx. 3000gr/m²

cm 60x120-140x200-170x240-200x300-250x350

in 2'x3'11"-4'7"x6'7"-5'7"x7'10"-6'7"x9'10"-8'2"x11'6"

! Fringes of ± 12 cm on the length of the carpet.

RIDGE



220.001.100

220.001.600

p.104

Q felted wool - handwoven

↑ 15mm

⚖ approx. 3700gr/m²

cm 140x200-170x240-200x300

in 4'7"x6'7"-5'7"x7'10"-6'7"x9'10"

RIPPLE



214.001.100

214.001.900

p.106

Q viscose/wool - handwoven

↑ 9mm

⚖ approx. 3500gr/m²

cm 170x240-200x300-250x350

in 5'7"x7'10"-6'7"x9'10"-8'2"x11'6"

! 214.001.900 also 60x120 / 2'x3'11"

WEDGE



235.001.110

235.001.900

p.108-111

Q viscose - handwoven

↑ 6mm

⚖ approx. 3250gr/m²

cm 60x120-140x200-170x240-200x300-250x350

in 2'x3'11"-4'7"x6'7"-5'7"x7'10"-6'7"x9'10"-8'2"x11'6"

TRACES



203.001.100

203.001.600

203.001.900

p.112-115

Q viscose - handtufted

↑ 12mm

⚖ approx. 5000gr/m²

cm 60x120-140x200-170x240-200x300-250x350

in 2'x3'11"-4'7"x6'7"-5'7"x7'10"-6'7"x9'10"-8'2"x11'6"

CURRENT



206.001.510

206.001.900

206.001.910

p.116-119

Q viscose - handwoven

↑ 7mm

⚖ approx. 3750gr/m²

cm 170x240-200x300-250x350

in 5'7"x7'10"-6'7"x9'10"-8'2"x11'6"

SHINGLE



206.002.900



206.002.910

p.120-123

Q viscose - handwoven

↑ 7mm

▲ approx. 3750gr/m²

cm 170x240-200x300-250x350

in 5'7"x7'10"-6'7"x9'10"-8'2"x11'6"

! 206.002.910 also 60x120 / 2'x3'11"

GRID



206.003.900

p.124

Q viscose - handwoven

↑ 7mm

▲ approx. 3750gr/m²

cm 170x240-200x300-250x350

in 5'7"x7'10"-6'7"x9'10"-8'2"x11'6"

FOLD



111.001.601

p.126

Q wool/viscose - handknotted

↑ 6mm

▲ approx. 3500gr/m²

cm 140x200-170x240-200x300

in 4'7"x6'7"-5'7"x7'10"-6'7"x9'10"

MIST



210.001.500



210.001.900

p.128

Q handspun viscose - handwoven

↑ 9mm

▲ approx. 5200gr/m²

! 210.001.500

cm 170x240-250x350 / **in** 5'7"x7'10"-8'2"x11'6"

! 210.001.900

cm 60x120-140x200-170x240-200x300-250x350

in 2'x3'11"-4'7"x6'7"-5'7"x7'10"-6'7"x9'10"-8'2"x11'6"

DUNE



192.001.100



192.001.600



192.001.800

p.130-135

Q wool/hemp Indo-Nepalese - handknotted

↑ high low

▲ approx. 3000gr/m²

cm 60x120-140x200-170x240-200x300-250x350

in 2'x3'11"-4'7"x6'7"-5'7"x7'10"-6'7"x9'10"-8'2"x11'6"

ADORE



207.001.100



207.001.500



207.001.610



207.001.900

p.136-147 NEW

Q polyester - handwoven

↑ 75mm

▲ approx. 6250gr/m²

cm 60x120-140x200-170x240-200x300-250x350

in 2'x3'11"-4'7"x6'7"-5'7"x7'10"-6'7"x9'10"-8'2"x11'6"



207.001.910



207.001.920



207.001.950



REFERENCES

name	reference	p.	name	reference	p.	name	reference	p.
CUBE	045.069.990	68	RISE	216.002.500	50	SOLID	243.001.900	N 32
FOLD	111.001.601	126	RISE	216.002.600	52	ENJOY	700.001.200	50
PATCH	181.003.990	72	NATIVE	217.001.900	64	ENJOY	700.001.600	150
LUCID	184.001.900	76	GRAIN	218.001.000	88	ENJOY	700.001.990	54
DUNE	192.001.100	134	GRAIN	218.001.500	84	FEEL	703.001.900	58
DUNE	192.001.600	130	GRAIN	218.001.900	86	FEEL	704.001.900	58
DUNE	192.001.800	132	GRAIN	218.001.910	82	FEEL	705.001.600	60
DESERT	199.001.700	80	SAND	219.001.100	56	FEEL	706.001.600	60
LINEWORK	202.001.990	74	RIDGE	220.001.100	104	FEEL	707.001.600	151
TRACES	203.001.100	112	RIDGE	220.001.600	104	FEEL	708.001.100	151
TRACES	203.001.600	112	FEEL	223.001.900	58	FEEL	709.001.100	62
TRACES	203.001.900	114	FRAMEWORK	229.001.100	90	FEEL	710.001.100	151
STATIC	204.001.500	78	FRAMEWORK	229.001.500	92	FEEL	712.001.900	151
CURRENT	206.001.510	116	FRAMEWORK	229.001.900	94	LUSH	729.001.100	N 14
CURRENT	206.001.900	118	MERGE	230.001.900	96	LUSH	729.001.900	N 16
CURRENT	206.001.910	118	MERGE	230.001.920	N 98	LUSH	729.001.910	N 18
SHINGLE	206.002.900	122	PRIMAL	231.001.700	102	LUSH	730.001.100	N 14
SHINGLE	206.002.910	120	TERRA	232.001.110	100	LUSH	730.001.900	N 16
GRID	206.003.900	124	HEXAGON	233.001.990	66	LUSH	730.001.910	N 18
ADORE	207.001.100	136	REFLECT	234.001.200	48	MELLOW	731.001.400	N 10
ADORE	207.001.500	138	REFLECT	234.001.500	46	MELLOW	731.001.500	N 8
ADORE	207.001.610	140	REFLECT	234.001.700	42	MELLOW	731.001.800	N 12
ADORE	207.001.900	140	REFLECT	234.001.900	44	MELLOW	731.001.900	N 6
ADORE	207.001.910	144	WEDGE	235.001.110	108	MELLOW	732.001.940	N 10
ADORE	207.001.920	142	WEDGE	235.001.900	108	MELLOW	732.001.950	N 8
ADORE	207.001.950	N 146	SWITCH	237.001.500	N 22	MELLOW	732.001.970	N 6
MIST	210.001.500	128	SWITCH	237.001.900	N 24	MELLOW	732.001.980	N 12
MIST	210.001.900	128	ERODE	238.001.500	N 38	MELLOW	732.002.400	N 10
FEEL	211.001.600	60	ERODE	238.001.600	N 40	MELLOW	732.002.500	N 8
FEEL	211.003.100	62	MESH	239.001.100	N 36	MELLOW	732.002.700	N 6
BLOOMING	213.001.990	70	MESH	239.001.900	N 36	MELLOW	732.002.800	N 12
RIPPLE	214.001.100	106	MARVEL	240.001.505	N 30	MELLOW	733.001.940	N 10
RIPPLE	214.001.900	106	MARVEL	240.001.609	N 26	MELLOW	733.002.500	N 8
ENJOY	216.001.200	50	MARVEL	240.001.707	N 28	MELLOW	733.003.800	N 12
ENJOY	216.001.600	52	MARVEL	240.001.909	N 30	MELLOW	733.003.900	N 6
ENJOY	216.001.990	54	GRADE	241.001.900	N 20			
RISE	216.002.300	54	SHIFT	242.001.100	N 34			

CONTACT OUR TEAM

Luc Claeys - general manager - luc.claeys@lignepure.com

Luc Dejager - sales director America - luc.dejager@lignepure.com

Maghalie Doods - head of design and marketing - maghalie.doods@lignepure.com

Lander Balcaen - export manager - lander.balcaen@lignepure.com

Erik Engdahl - export manager - erik.engdahl@lignepure.com

Astrid Staes - sales assistant - astrid.staes@lignepure.com

CLEANING & MARKETING TOOLS

Dry cleaning recommended - Nettoyage à sec recommandé

Droogkuis aanbevolen - Trockenreinigung empfohlen

For more information please visit www.lignepure.com

CHARITY

The NGO "Project Mala" was founded in 1989 as an action program for the abolition of child labor in the carpet industry in India. Project Mala reaches out to children in the carpet belt of Uttar Pradesh and provides them education, nutritional meals, healthcare services, school supplies, clothing and exposure to a wide range of cultural activities and sports. Project Mala has already enrolled over 7.500 children from 45 rural villages throughout the Uttar Pradesh region. Ligne Pure is delighted to sponsor this wonderful and well organized project and give back to the children living in the carpet area of North India.

For additional information please visit www.projectmala.org.



LIGNE PURE
info@lignepure.com
T. +32(0)56 777 000
F. +32(0)56 775 278



© The rug creations in this catalogue are legally registered. The pictures shown are copyright Osta nv., Ligne Pure nv. Reproduction of these creations or use of the pictures without our written consent is strictly forbidden and will lead to legal prosecution. Readers declare having taken notice of above and to abstain from illegal use.



LIGNE PURE

T. +32(0)56 777 000
F. +32(0)56 775 278
info@lignepure.com
www.lignepure.com